



ПОСТАНОВЛЕНИЕ  
АДМИНИСТРАЦИЯ ОСТРОВСКОГО МУНИЦИПАЛЬНОГО РАЙОНА  
КОСТРОМСКОЙ ОБЛАСТИ

от «11» 05 2017 г. № 186

п. Островское

Об определении границ прилегающих территорий к организациям и объектам муниципального образования Островский муниципальный район Костромской области, на которых не допускается розничная продажа алкогольной продукции

В целях реализации Федерального закона от 22 ноября 1995 г. № 171-ФЗ «О государственном регулировании производства и оборота этилового спирта, алкогольной и спиртосодержащей продукции и об ограничении потребления (распития) алкогольной продукции», в соответствии с постановлением Правительства РФ от 27.12.2012г. № 1425 «Об определении органами государственной власти субъектов Российской Федерации мест массового скопления граждан и мест нахождения источников повышенной опасности, в которых не допускается розничная продажа алкогольной продукции, а также определении органами местного самоуправления границ прилегающих к некоторым организациям и объектам территорий, на которых не допускается розничная продажа алкогольной продукции», руководствуясь Уставом муниципального образования Островский муниципальный район, администрация Островского муниципального района ПОСТАНОВЛЯЕТ:

1. Утвердить Перечень организаций и объектов Островского муниципального района, на прилегающих территориях к которым не допускается розничная продажа алкогольной продукции в стационарных торговых объектах и розничная продажа алкогольной продукции при оказании услуг общественного питания. (Приложение 1).
2. Утвердить схему границ прилегающей территории для каждой организации и (или) объекта, на которых не допускается розничная продажа алкогольной продукции, в том числе организаций, оказывающих услуги общественного питания на территории муниципального образования Островский муниципальный район Костромской области. (Приложение №2).
3. Определить минимальное значение расстояния до стационарных торговых объектов, в которых осуществляется розничная продажа алкогольной продукции, и до объектов, в которых осуществляется розничная продажа алкогольной продукции при оказании услуг общественного питания:
  - 2.1. от детских, образовательных организаций, медицинских организаций, объектов спорта
    - при отсутствии обособленной территории - 50 метров;
  - 2.2. от оптовых и розничных рынков, вокзалов, аэропортов и иным местам массового скопления граждан и местам нахождения источников повышенной опасности, определяемых органами государственной власти Костромской области:
    - при отсутствии обособленной территории - 50 метров;
4. Определить, что расчет расстояния от организаций и объектов, в том числе организаций, оказывающих услуги общественного питания на территории

муниципального образования Островский муниципальный район Костромской области, указанных в приложении №1 до границ прилегающих территорий определяется по радиусу (кратчайшее расстояние по прямой) от входа для посетителей на обособленную территорию (при наличии таковой) или от входа для посетителей в здание (строение, сооружение), в котором расположены организации и (или) объекты, указанные в приложении №1 (при отсутствии обособленной территории). При наличии нескольких входов для посетителей расчет производится по радиусу от каждого входа с последующим объединением установленных прилегающих территорий.

5. Контроль за исполнением настоящего постановления возложить на заместителя главы администрации Островского муниципального района Костромской области (Груздева Т.Н.)

6. Разместить настоящее постановление на официальном сайте администрации Островского муниципального района Костромской области.

7. Постановление вступает в силу с момента официального опубликования в информационном бюллетене «Районные новости».

Глава  
Островского муниципального района  
Костромской области:



Г.А.Полякова

Приложение 1  
к постановлению администрации  
Островского муниципального района  
Костромской области  
от « 11 » мая 2017г. № 186

Перечень

организаций и объектов Островского муниципального района, на прилегающих территориях к которым не допускается розничная продажа алкогольной продукции в стационарных торговых объектах и розничная продажа алкогольной продукции при оказании услуг общественного питания

№ п/п	Наименование	Место нахождения	№ схемы
1.	детские, образовательные, медицинские организации, объекты спорта		
1.1	МКДОУ детский сад «Рябинка»	п.Островское, ул. Куликова, д.2	1
1.2	МКДОУ детский сад «Теремок»	п.Островское, пер. Школьный, д.4	1
1.3	МКДОУ детский сад «Калинка»	п.Островское, ул. Калинина, д.5	2
1.4	МКДОУ Краснополянский детский сад	п. Красная Поляна, ул. Первомайская, д.16	32
1.5	МКДОУ Клеванцовский детский сад	д. Клеванцово, ул. Колхозная, д.24	25
1.6	МКОУ Островского района Костромской области «Александровская средняя общеобразовательная школа»	п. Александровское, ул. Советская, д. 16	22
1.7	МКОУ Островского района Костромской области «Островская средняя общеобразовательная школа»	п. Островское, пер. Школьный, д. 3	1
1.8	МКОУ Островского района Костромской области «Островская средняя общеобразовательная школа»	п. Островское, ул. Сахарова, д. 1а	3
1.9	МКОУ Островского района Костромской области «Островская средняя общеобразовательная школа»	п. Островское, ул.Сахарова, д. 3	3
1.10	МКОУ Островского района Костромской области «Адищевская средняя общеобразовательная школа»	с. Адищево, ул. Школьная, д. 23	18
1.11	МКОУ Островского района Костромской области «Клеванцовская средняя общеобразовательная школа»	Островский р-н, д. Клеванцово, ул.Заречная, д.11	29
1.12	МКОУ Островского района Костромской области «Игодовская средняя общеобразовательная школа»	Островский район, с. Игодово, ул. Школьная, д.14	15
1.13	МКОУ Островского района Костромской области «Дымницкая основная общеобразовательная школа»	Островский р-н, п. Дымницаул.Школьная, д.1, д.1	16
	МКОУ Островского района Костромской	Островский р-н,	16

1.14	области «Дымницкая основная общеобразовательная школа»	п. Дымницаул.Школьная, д.1, д.1-А	
1.15	МКОУ Островского района Костромской области «Хомутовская основная общеобразовательная школа»	Островский район, с. Хомутово, д.10	17
1.16	МКОУ Островского района Костромской области «Красноборская основная общеобразовательная школа»	Островский район, с. Ломки, ул. Школьная, д. 1	27
1.17	МКОУ Островского района Костромской области «Красноборская основная общеобразовательная школа»	Островский район, с. Ломки, ул. Школьная, д. 2	27
1.18	МКОУ Островского района Костромской области «Юрьевская основная общеобразовательная школа»	Островский район, дер. Юрьево, д. 36	20
1.19	МКОУ Островского района Костромской области «Юрьевская основная общеобразовательная школа»	Островский район, дер. Юрьево, д. 35	20
1.20	МКОУ Островского района Костромской области «Гуляевская начальная общеобразовательная школа»	Островский район, дер. Гуляевка, ул. Совхозная, д.31	11
1.21	МКОУ Островского района Костромской области «Воскресенская начальная общеобразовательная школа»	Островский р-н, с. Воскресенское, ул. Заовражная, 12	9
1.22	МКОУ Островского района Костромской области «Ивашевская начальная общеобразовательная школа»	Островский район, ж/д станция Ивашево, д.3	30
1.23	МКОУ Островского района Костромской области «Ивашевская начальная общеобразовательная школа»	Островский район, д. Ивашево, д.1	19
1.24	МКОУ Островского района Костромской области «Инежская начальная общеобразовательная школа»	Островский район, п. Красная поляна, ул. Луговая, д. 32	21
1.25	МКОУ Островского района Костромской области «Начальная общеобразовательная школа имени А.Н.Островского»	Островский район, с. Щельково, д.45	12
1.26	МКОУ Островского района Костромской области «Начальная общеобразовательная школа имени А.Н.Островского»	Островский район, с. Щельково, д.44	13
1.27	ОГБУЗ «Островская РБ»	пос. Островское, ул. Больничная, 9А	6
1.28	обособленное подразделение ОГБУЗ «Островская РБ» Александровский ФАП	Островский р-н, п. Александровское, ул. Советская, д.4а	22
1.29	обособленное подразделение ОГБУЗ «Островская РБ» Адищевский ФАП	Островский район, с. Адищево, ул. Школьная, д. 23	18
1.30	обособленное подразделение ОГБУЗ «Островская РБ» Борковский ФАП	Островский р-н, д. Борок, д.25	33
1.31	обособленное подразделение ОГБУЗ «Островская РБ» Воскресенский ФАП	Островский р-н, с. Воскресенское, ул. Заовражная, д.11	9

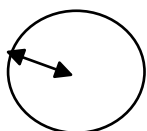
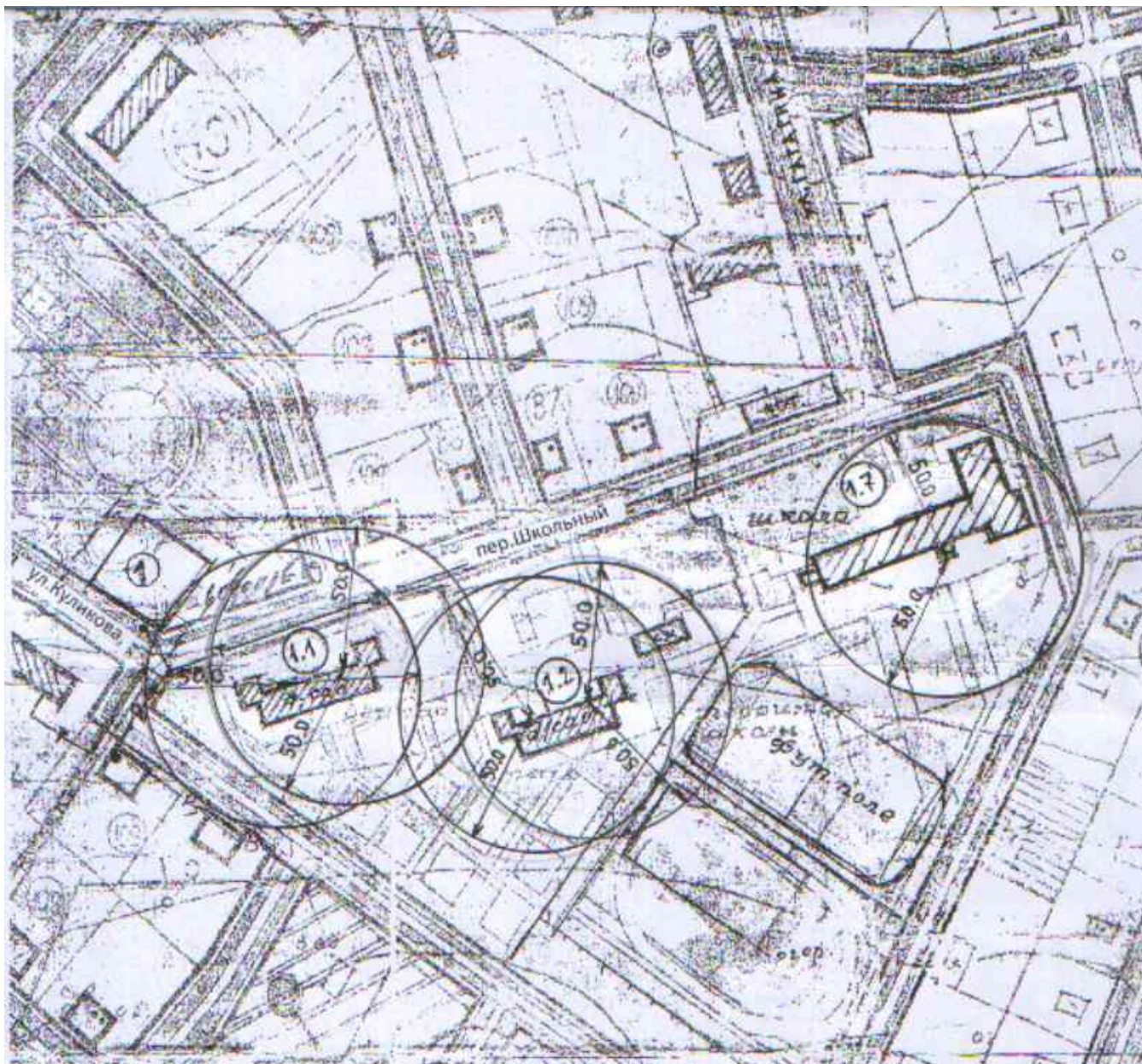
1.32	обособленное подразделение ОГБУЗ «Островская РБ» Гуляевский ФАП	Островский р-н, д. Гуляевка, ул. Транспортная, д.4	10
1.33	обособленное подразделение ОГБУЗ «Островская РБ» Дубянский ФАП	Островский р-н, д. Дубяны, ул. Лесная, д.4	23
1.34	обособленное подразделение ОГБУЗ «Островская РБ» Дымницкий ФАП	Островский р-н, д. Дымница, ул. Школьная, д.1а	16
1.35	обособленное подразделение ОГБУЗ «Островская РБ» Ивашевский ФАП	Островский р-н, д. Ивашево, д. 1	19
1.36	обособленное подразделение ОГБУЗ «Островская РБ» Игодовский ФАП	Островский р-н, с. Игодово, ул. Школьная, д.14	15
1.37.	обособленное подразделение ОГБУЗ «Островская РБ» Заборский ФАП	Островский р-н, с. Заборье, ул. Больничная, д.19	24
1.38.	обособленное подразделение ОГБУЗ «Островская РБ» Клеванцовский ФАП	Островский р-н, д. Клеванцово, ул. Колхозная, д.24	25
1.39	обособленное подразделение ОГБУЗ «Островская РБ» Краснополянский ФАП	Островский р-н, п. Красная Поляна, ул. Луговая, д.17	21
1.40.	обособленное подразделение ОГБУЗ «Островская РБ» Климовский ФАП	Островский р-н, д. Климово, ул. Школьная, д.5	31
1.41	обособленное подразделение ОГБУЗ «Островская РБ» Ломкинский ФАП	Островский р-н, д. Ломки, ул. Парковая, д.24	28
1.42.	обособленное подразделение ОГБУЗ «Островская РБ» Малоберёзовский ФАП	Островский р-н, д. Малое-Берёзово, д.71	26
1.43.	обособленное подразделение ОГБУЗ «Островская РБ» Хомутовский ФАП	Островский р-н, с. Хомутово, д.23	17
1.44	обособленное подразделение ОГБУЗ «Островская РБ» Юрьевский ФАП	область, Островский район, дер. Юрьево, д. 36	20
1.45	обособленное подразделение ОГБУЗ «Островская РБ» Марковский ФАП	Островский район, с. Щельково, д.45	12
1.46	Зубной кабинет ИП Охотникова В.В.	п. Островское, ул. Кустодиева, д.4	7
1.47	Зубной кабинет ИП Сухарева З.В.	157900, Костромская обл., п. Островское, ул. Советская, д.99	8
1.48	ОГБУ "Островский психоневрологический интернат"	Островский район, дер. Козловка, корпус 1	14
1.49	Частное учреждение "Санаторий "Щельково" Общероссийской общественной организации "Союз театральных деятелей Российской Федерации (Всероссийское театральное общество)"	Островский р-н, д. Щельково,	13
1.50	ГКУ для детей-сирот и детей, оставшихся без попечения родителей, Костромской области «Островский центр помощи детям, оставшимся без попечения родителей»	п.Островское, ул. Кинешемская, д.24	6
1.51	ОГКУ «Островский социально-реабилитационный центр для несовершеннолетних»	д.Гуляевка, ул. Совхозная, д.31	11

1.52	Муниципальное казенное учреждение Районный физкультурно-спортивный центр Островского района Костромской области	п.Островское, ул.Советская д.105	5
1.53	МКУ ДО "Островская детская школа искусств" Островского муниципального района Костромской области	п.Островское, ул.Советская д.105	5
2. вокзалы, оптовые и розничные рынки, вокзалов, аэропортов и иные места массового скопления граждан и местам нахождения источников повышенной опасности, определяемые органами государственной власти Костромской области			
2.1	ЗАО «Костромской автовокзал»	п.Островское, ул.Свердлова, д.5	4
2.2.	Площадь у районного Центра культуры и досуга	п. Островское, ул. Советская, д.105	5

Приложение 2  
к постановлению администрации  
от « 11 » мая 2017г. № 186

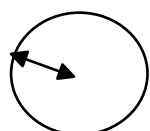
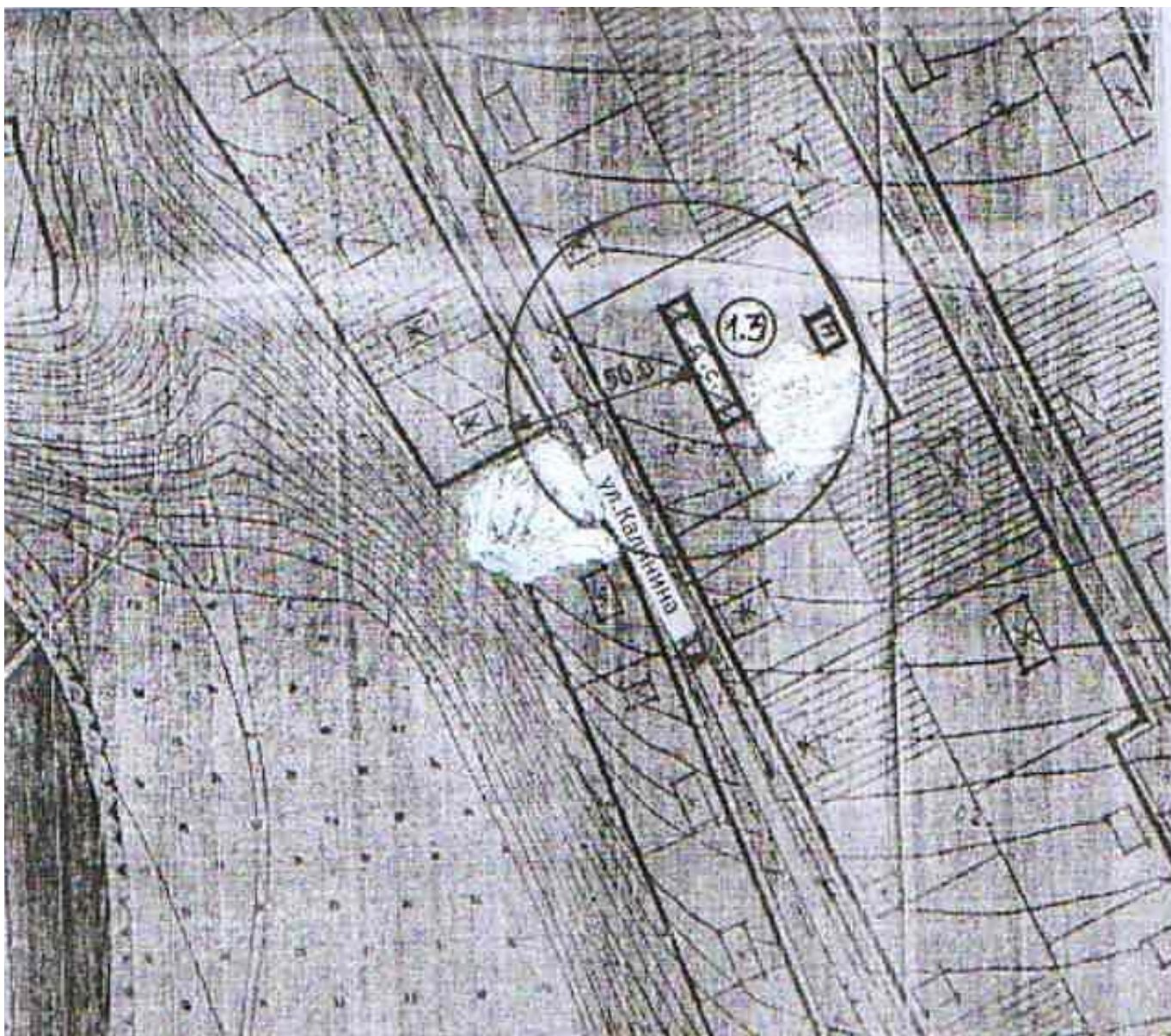
схемы границ прилегающей территории для каждой организации и (или) объекта, на которых не допускается розничная продажа алкогольной продукции, в том числе организаций, оказывающих услуги общественного питания на территории муниципального образования Островский муниципальный район Костромской области

- 1.1. МКДОУ детский сад «Рябинка», п. Островское, ул. Куликова, д. 2
- 1.2. МКДОУ детский сад «Теремок», п. Островское, пер. Школьный, д. 4
- 1.7. МКОУ Островского района Костромской области «Островская средняя общеобразовательная школа», п. Островское, пер. Школьный, д. 3



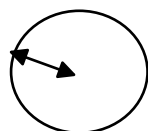
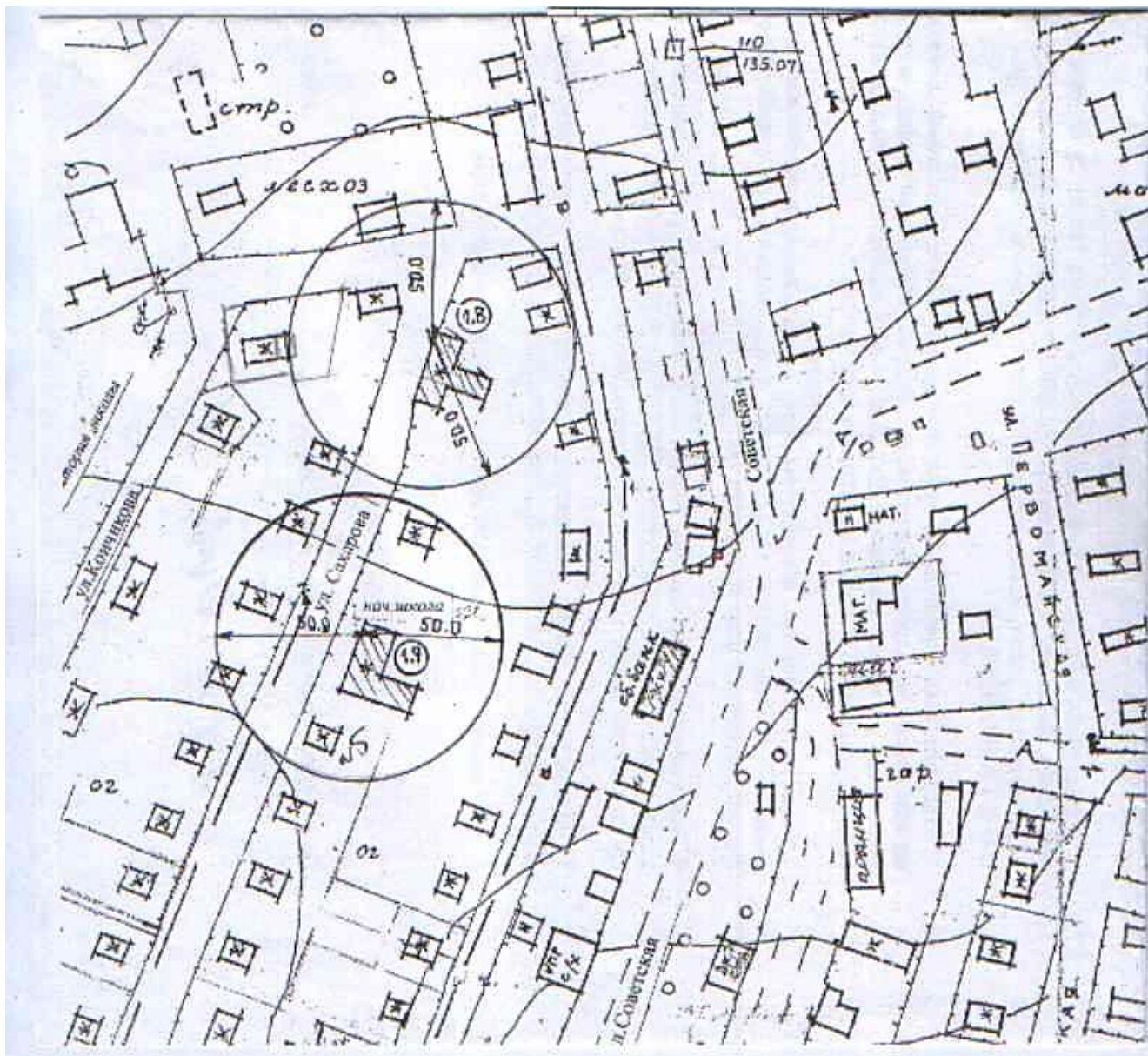
- граница зоны, на которой не допускается розничная продажа алкогольной продукции

1.3. МКДОУ детский сад «Калинка», п.Островское, ул. Калинина, д.5



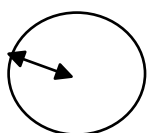
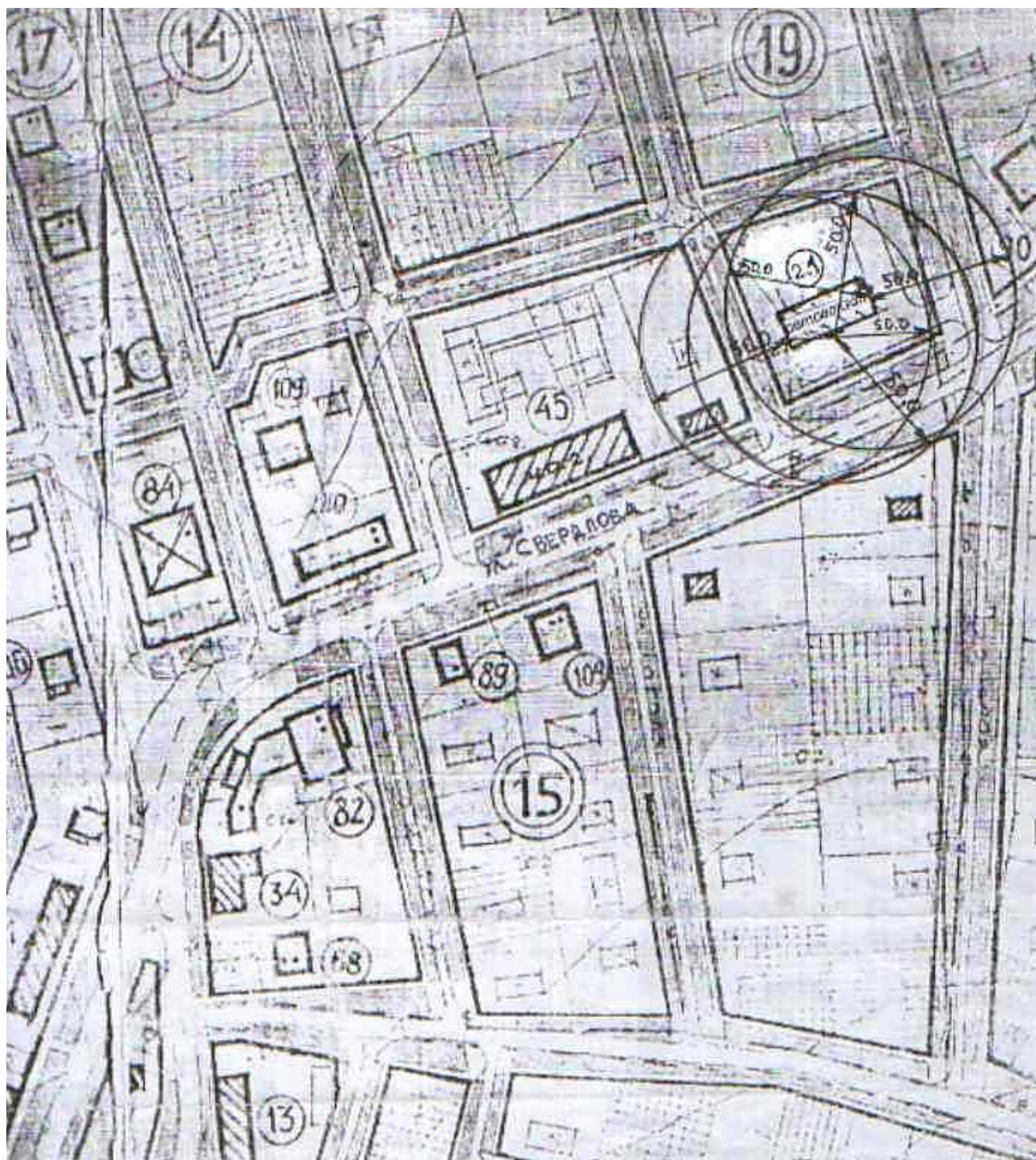
граница зоны, на которой не допускается розничная продажа алкогольной продукции

- 1.8. МКОУ Островского района Костромской области «Островская средняя общеобразовательная школа», п. Островское, ул. Сахарова, д. 1а
- 1.9. МКОУ Островского района Костромской области «Островская средняя общеобразовательная школа», п. Островское, ул. Сахарова, д. 3



граница зоны, на которой не допускается розничная продажа алкогольной продукции

2.1. ЗАО «Костромской автовокзал» п.Островское, ул.Свердлова, д.5

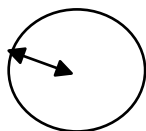
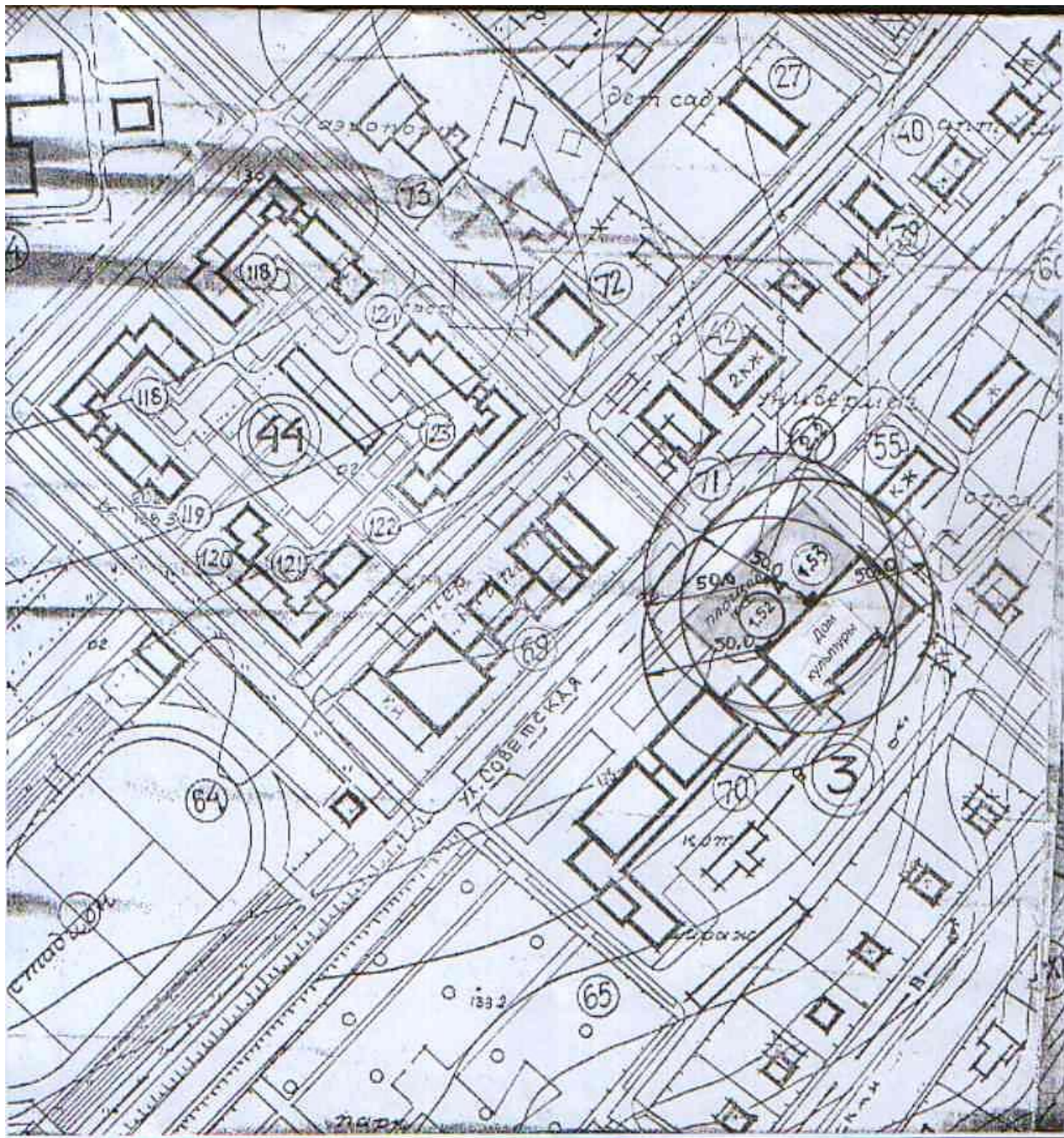


граница зоны, на которой не допускается розничная продажа  
алкогольной продукции

2.2. Площадь у районного Центра культуры и досуга п. Островское, ул. Советская, д.105

1.52.Муниципальное казенное учреждение Районный физкультурно-спортивный центр Островского района Костромской области п.Островское, ул.Советская д.105

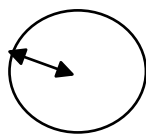
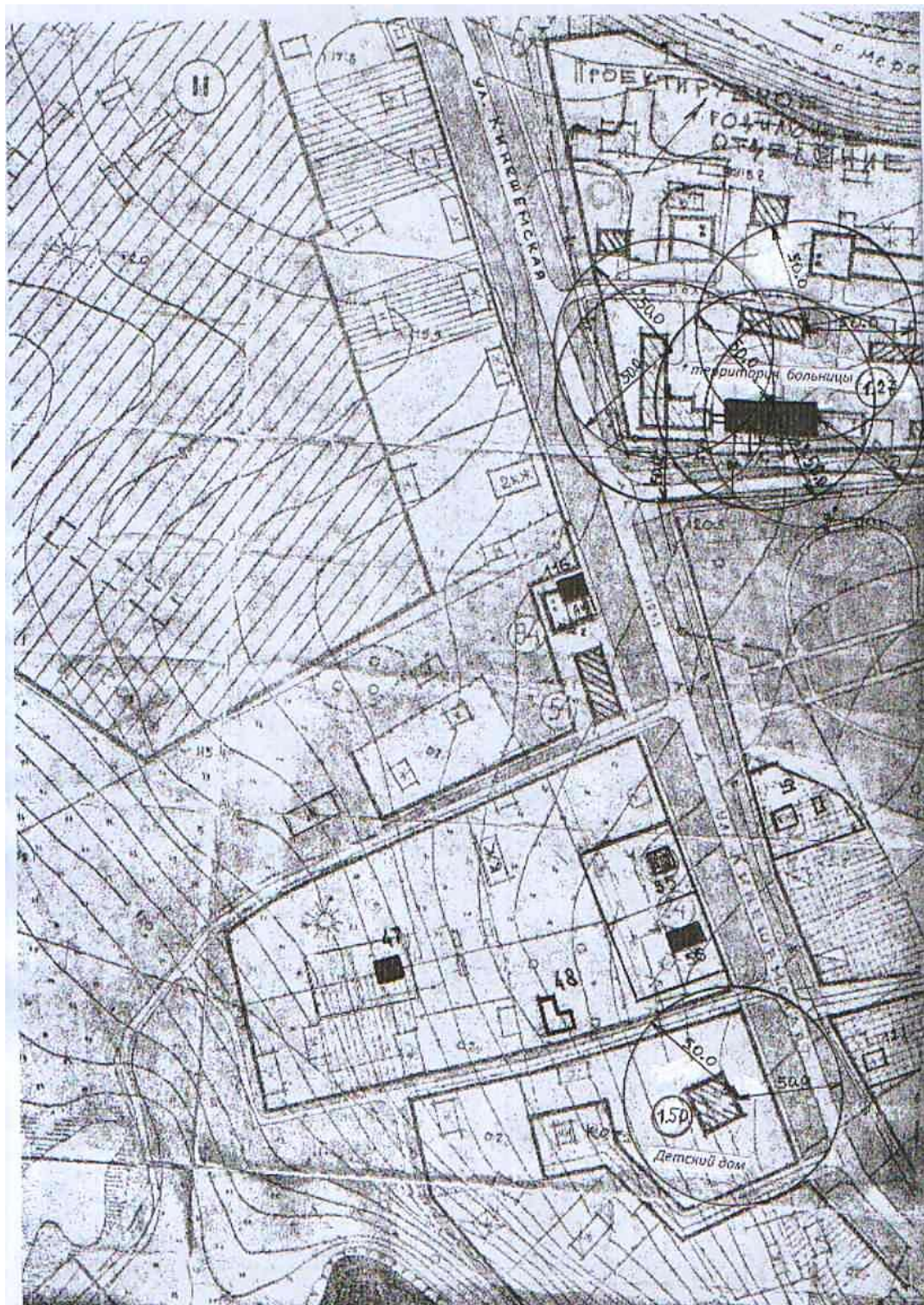
1.53. МКУ ДО "Островская детская школа искусств" Островского муниципального района Костромской области п.Островское, ул.Советская д.105



граница зоны, на которой не допускается розничная продажа алкогольной продукции

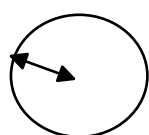
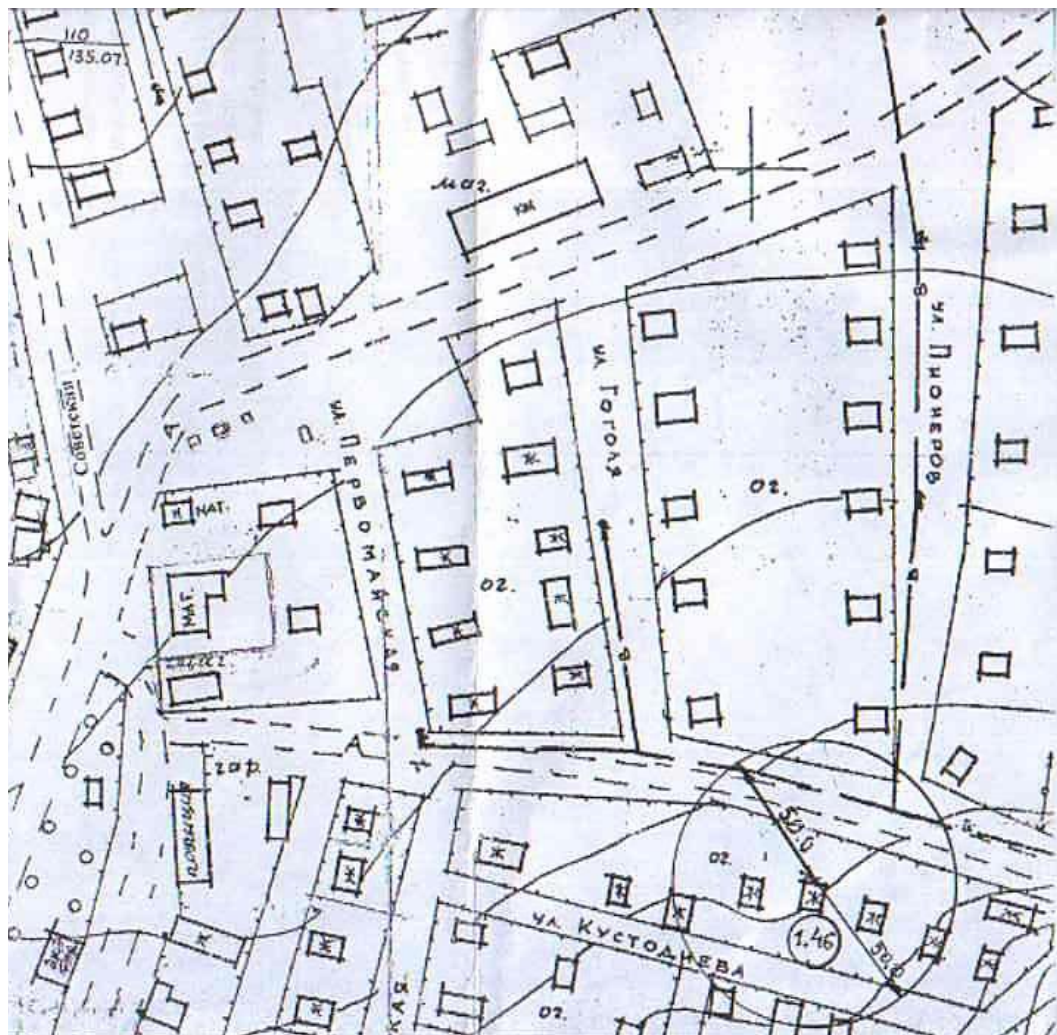
1.27. ОГБУЗ «Островская РБ» пос. Островское, ул. Больничная, 9А

1.50.ГКУ для детей-сирот и детей, оставшихся без попечения родителей, Костромской области «Островский центр помощи детям, оставшимся без попечения родителей» п.Островское, ул. Кинешемская, д.24



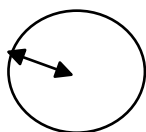
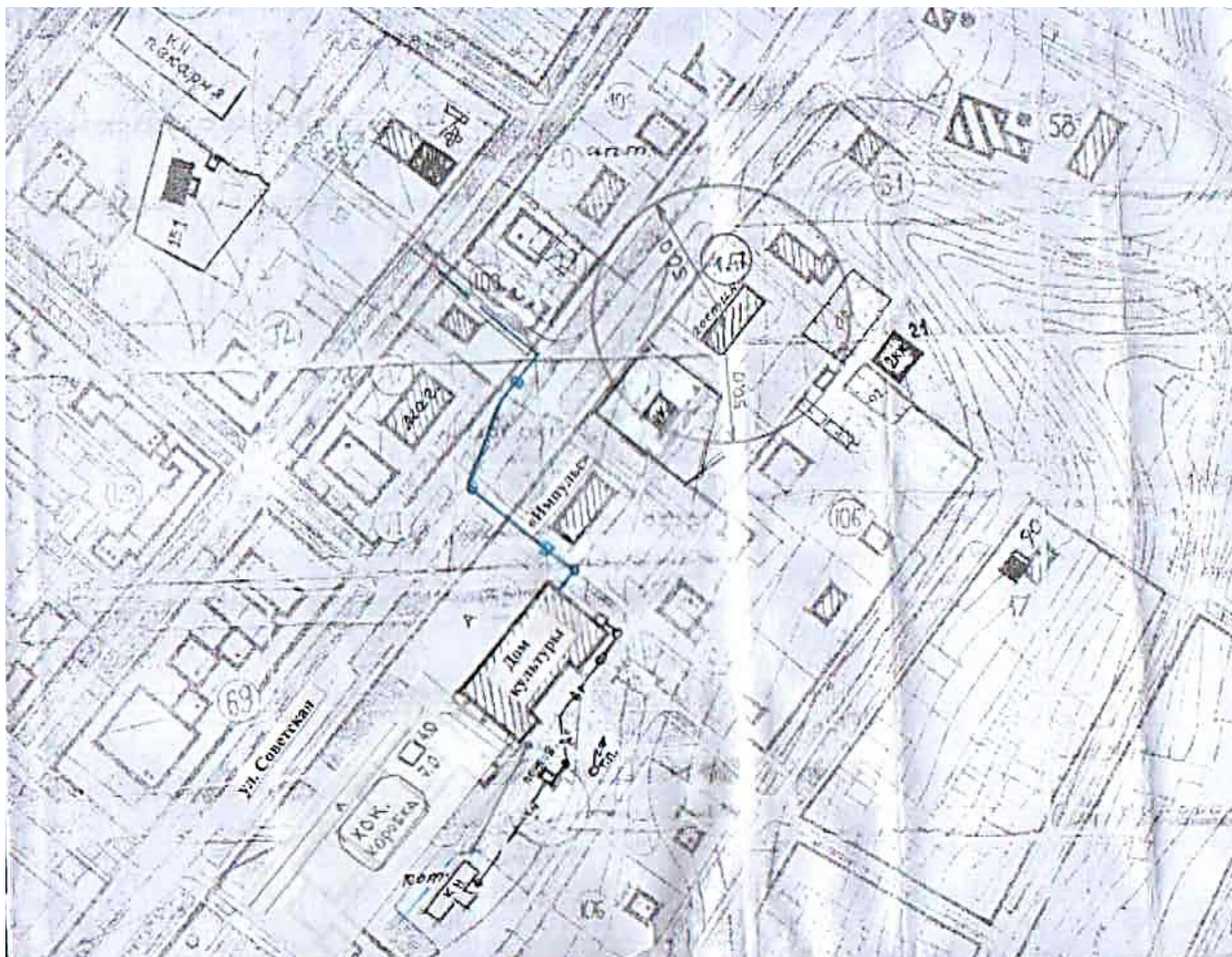
граница зоны, на которой не допускается розничная продажа алкогольной продукции

1.46. Зубной кабинет ИП Охотникова В.В.п. Островское, ул. Кустодиева, д.4



граница зоны, на которой не допускается розничная продажа алкогольной продукции

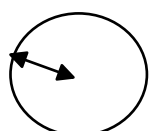
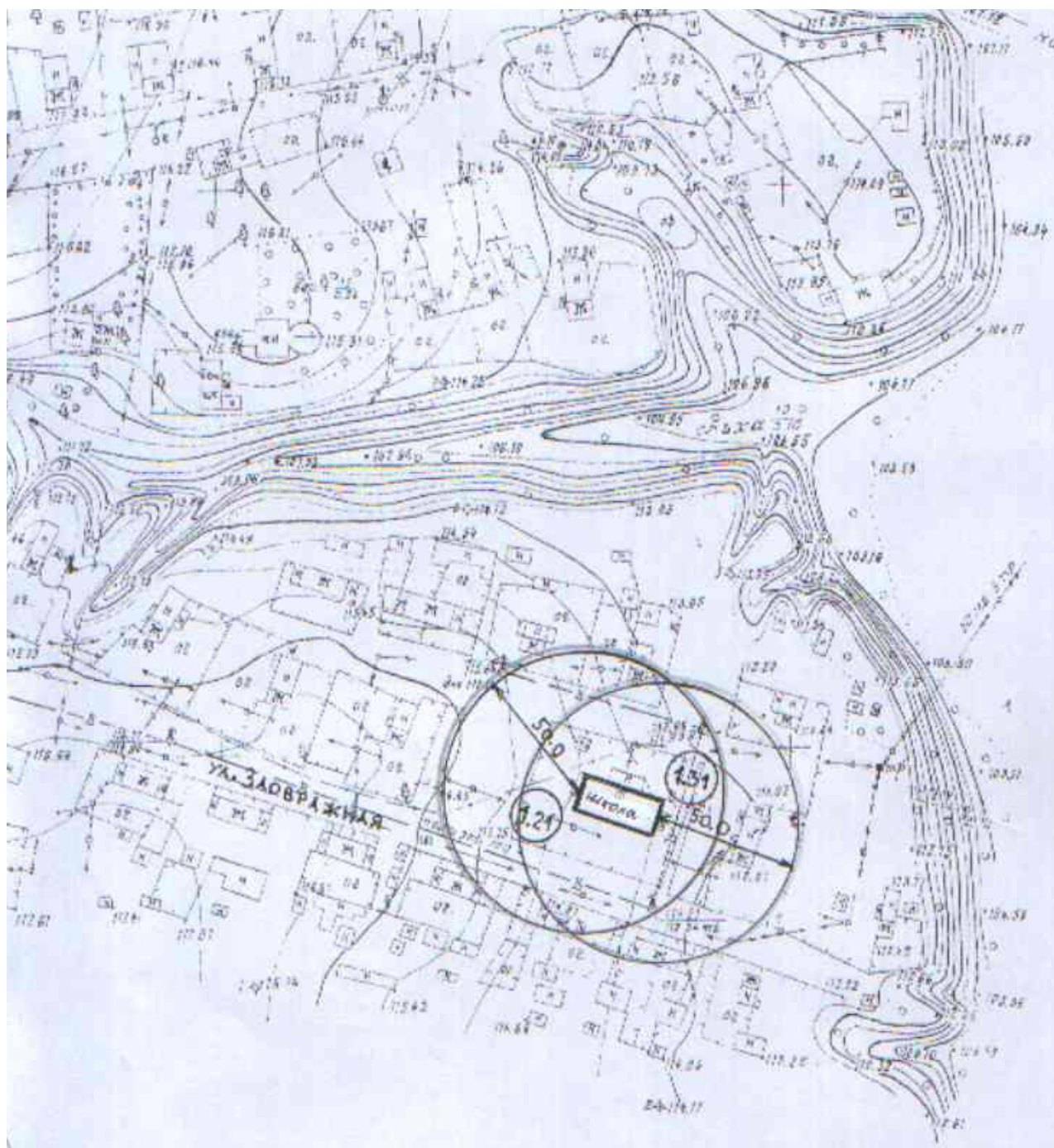
1.47. Зубной кабинет ИП Сухарева З.В. 157900, Костромская обл., п. Островское, ул. Советская, д.99



граница зоны, на которой не допускается розничная продажа  
алкогольной продукции

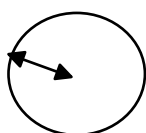
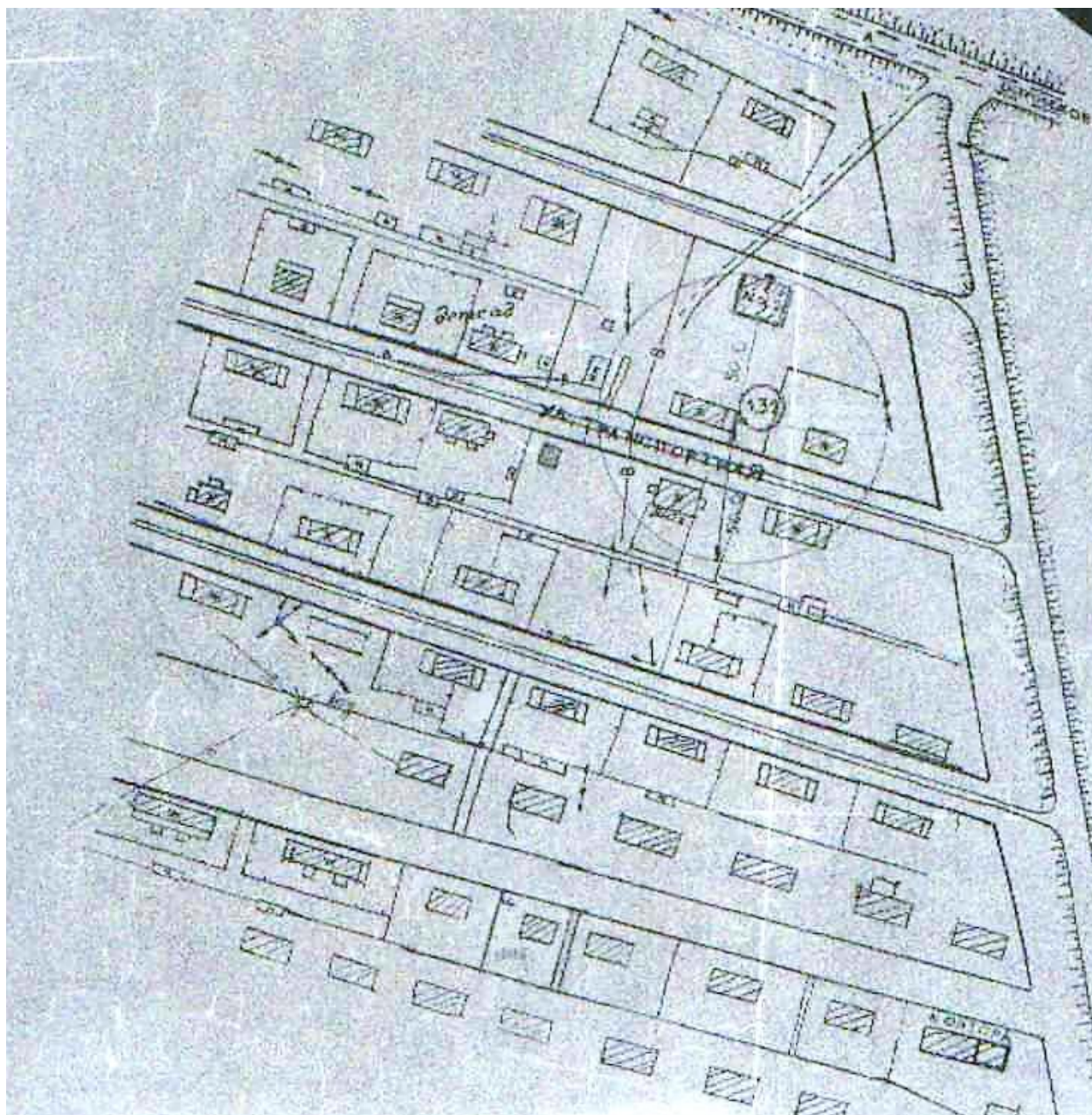
1.21. МКОУ Островского района Костромской области « Воскресенская начальная общеобразовательная школа» Островский р-н, с. Воскресенское, ул. Заовражная, 12

1.31. обособленное подразделение ОГБУЗ «Островская РБ» Воскресенский ФАП Островский р-н, с. Воскресенское, ул. Заовражная, д.11



граница зоны, на которой не допускается розничная продажа алкогольной продукции

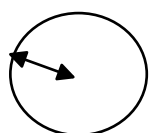
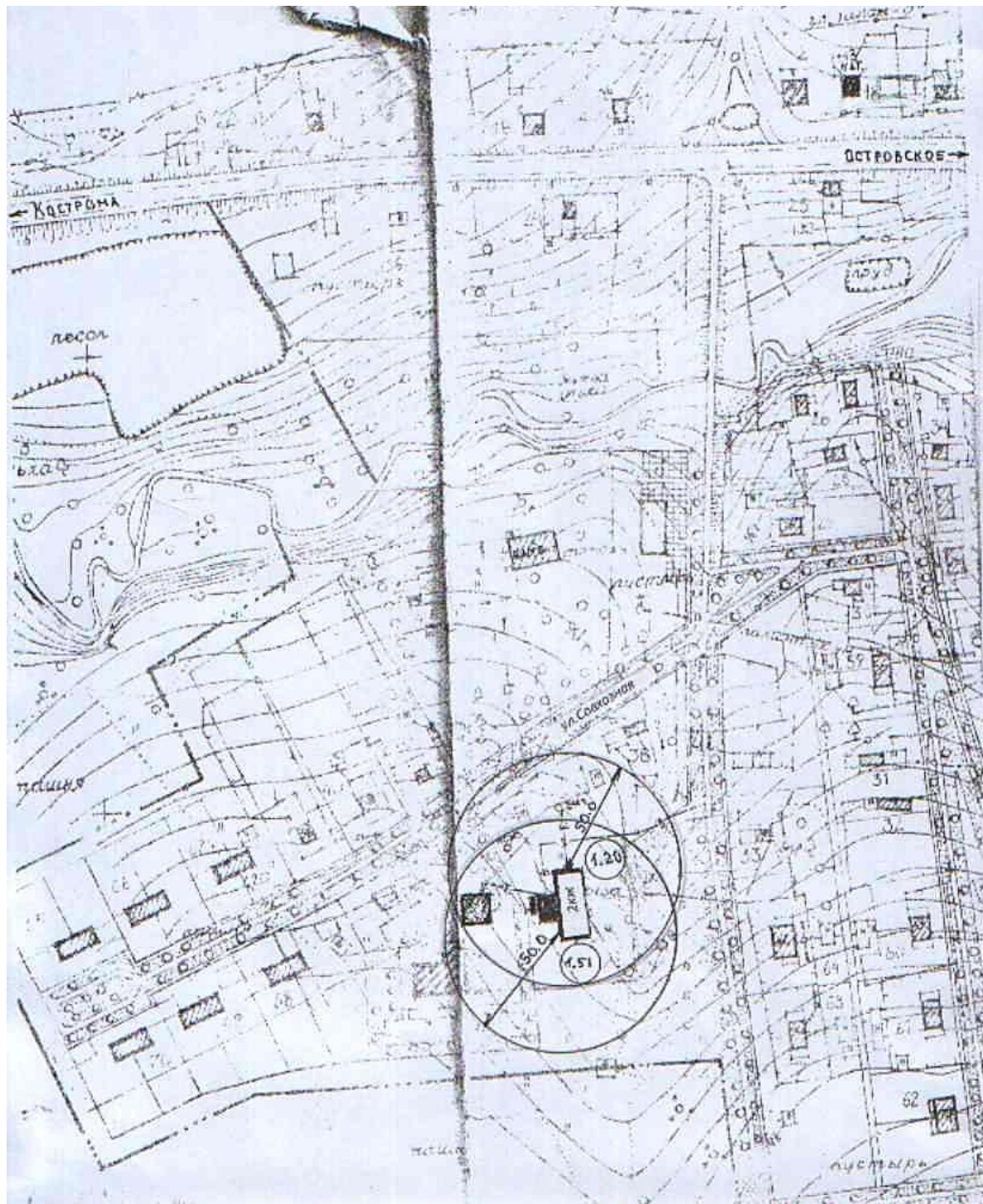
1.32. обособленное подразделение ОГБУЗ «Островская РБ» Гуляевский ФАП Островский р-н, д. Гуляевка, ул. Транспортная, д.4



граница зоны, на которой не допускается розничная продажа алкогольной продукции

1.20. МКОУ Островского района Костромской области «Гуляевская начальная общеобразовательная школа» Островский район, дер. Гуляевка, ул. Совхозная, д.31

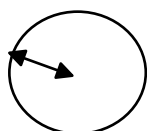
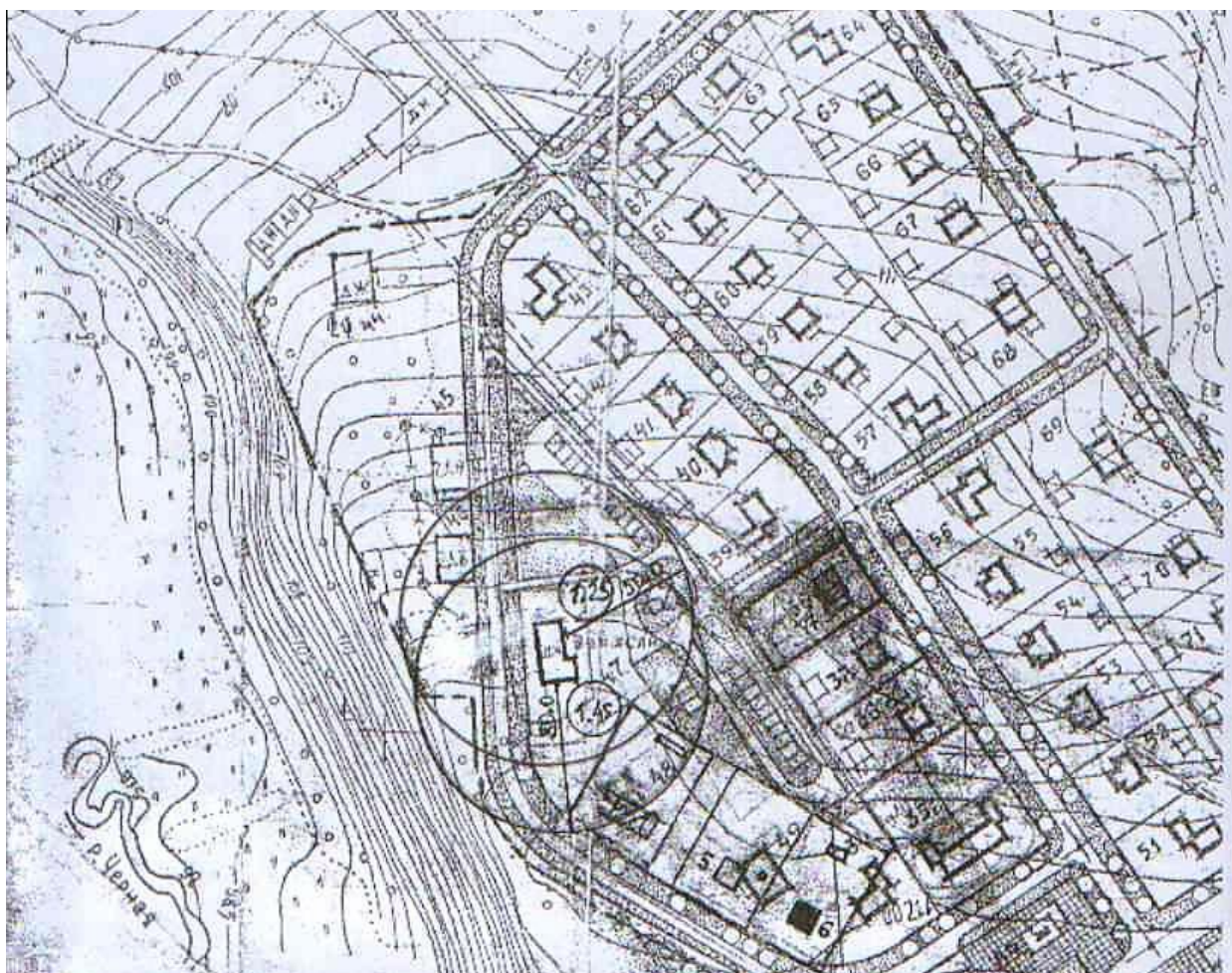
1.51. ОГКУ «Островский социально-реабилитационный центр для несовершеннолетних» д.Гуляевка, ул. Совхозная, д.31



граница зоны, на которой не допускается розничная продажа алкогольной продукции

1.25.МКОУ Островского района Костромской области «Начальная общеобразовательная школа имени А.Н.Островского» Островский район, с. Щельково, д.45

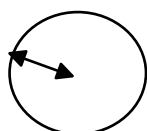
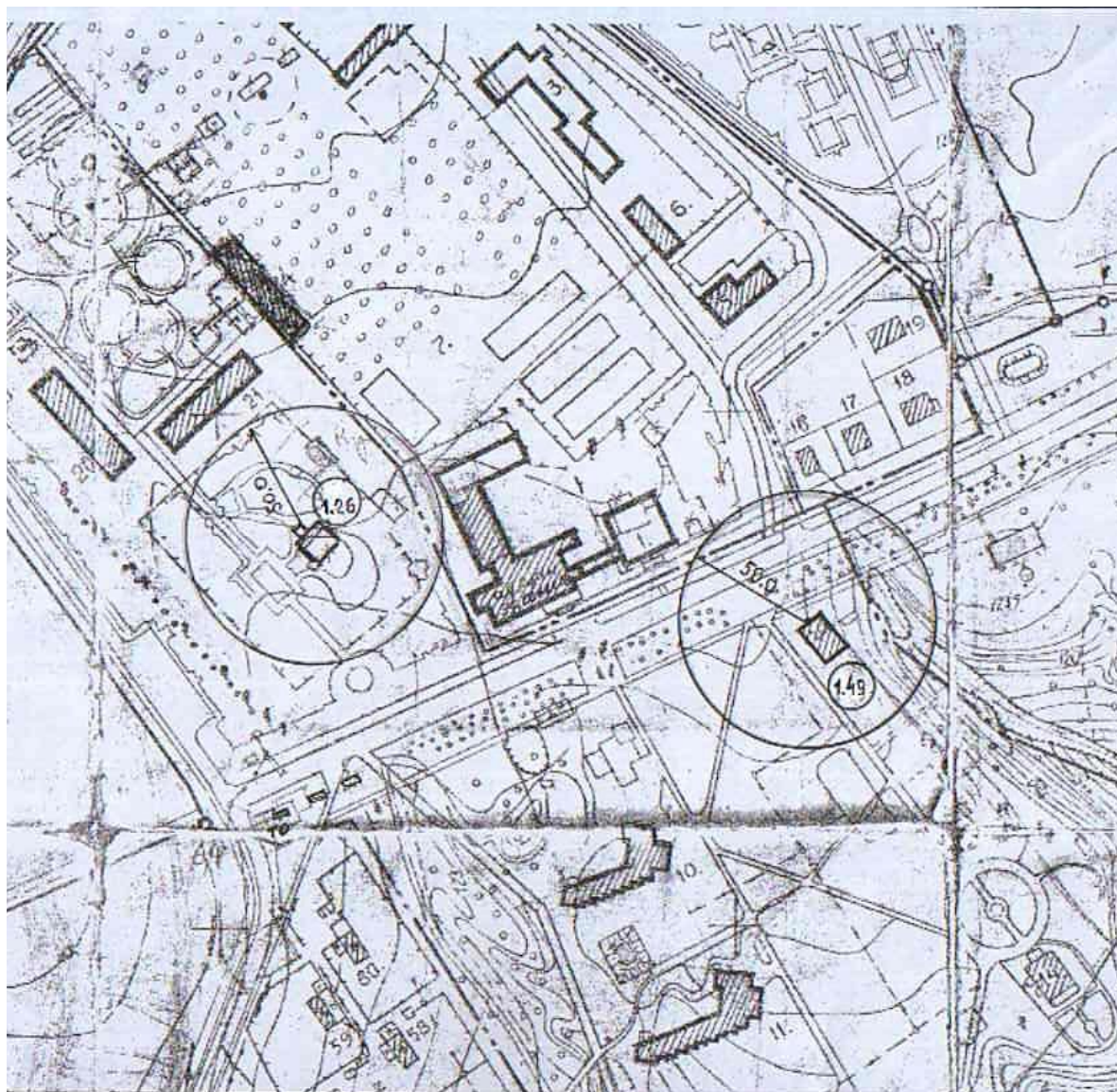
1.45. обособленное подразделение ОГБУЗ «Островская РБ» Марковский ФАП Островский район, с. Щельково, д.45



граница зоны, на которой не допускается розничная продажа алкогольной продукции

1.26 МКОУ Островского района Костромской области «Начальная общеобразовательная школа имени А.Н.Островского» Островский район, с. Щельково, д.44

1.49. Частное учреждение "Санаторий "Щельково" Общероссийской общественной организации "Союз театральных деятелей Российской Федерации (Всероссийское театральное общество)" Островский р-н, д. Щельково,

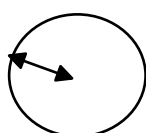
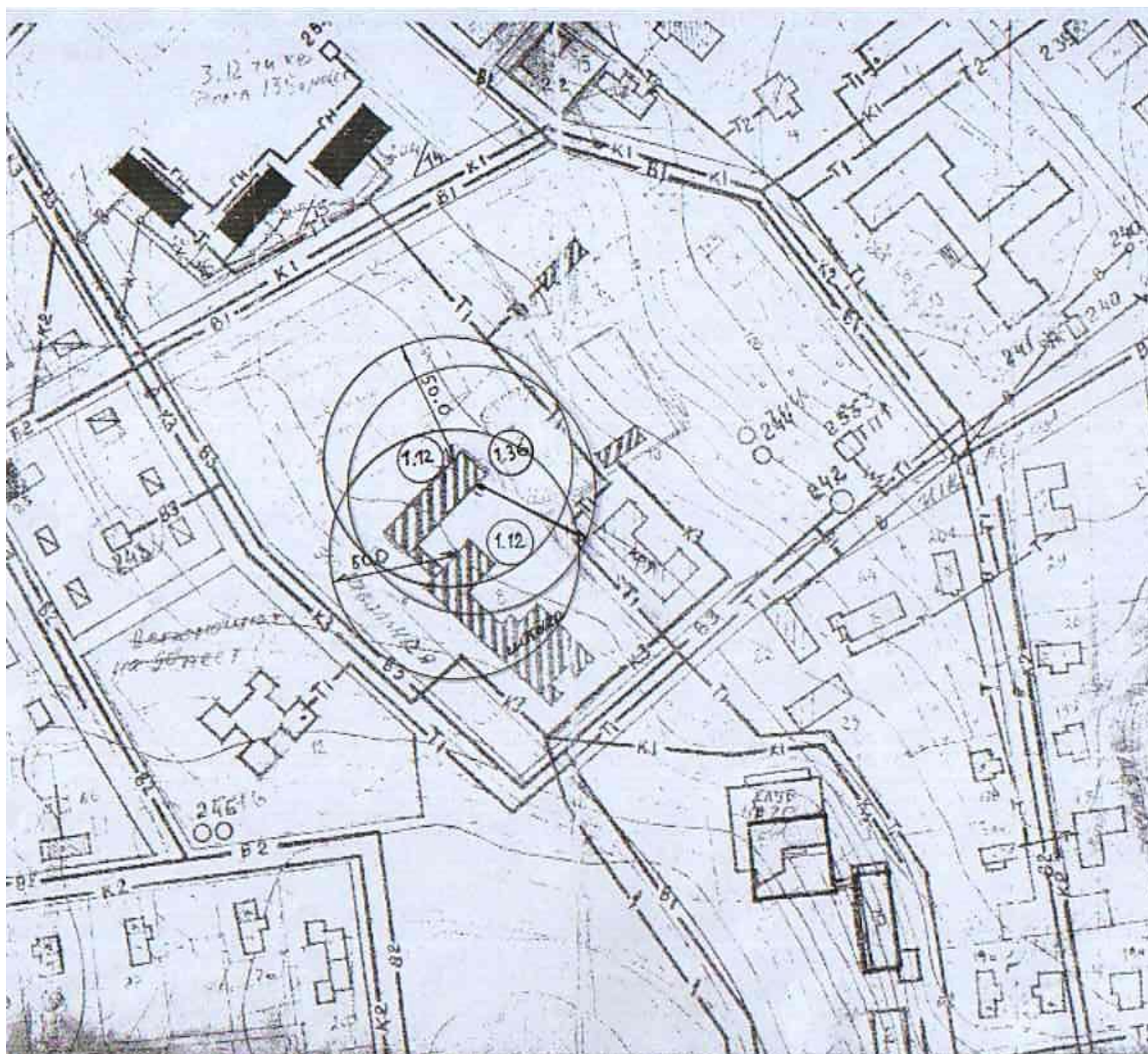


граница зоны, на которой не допускается розничная продажа алкогольной продукции



1.12. МКОУ Островского района Костромской области «Игодовская средняя общеобразовательная школа» Островский район, с. Игодово, ул. Школьная, д.14

1.36. Обособленное подразделение ОГБУЗ «Островская РБ» Игодовский ФАП Островский р-н, с. Игодово, ул. Школьная, д.14



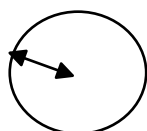
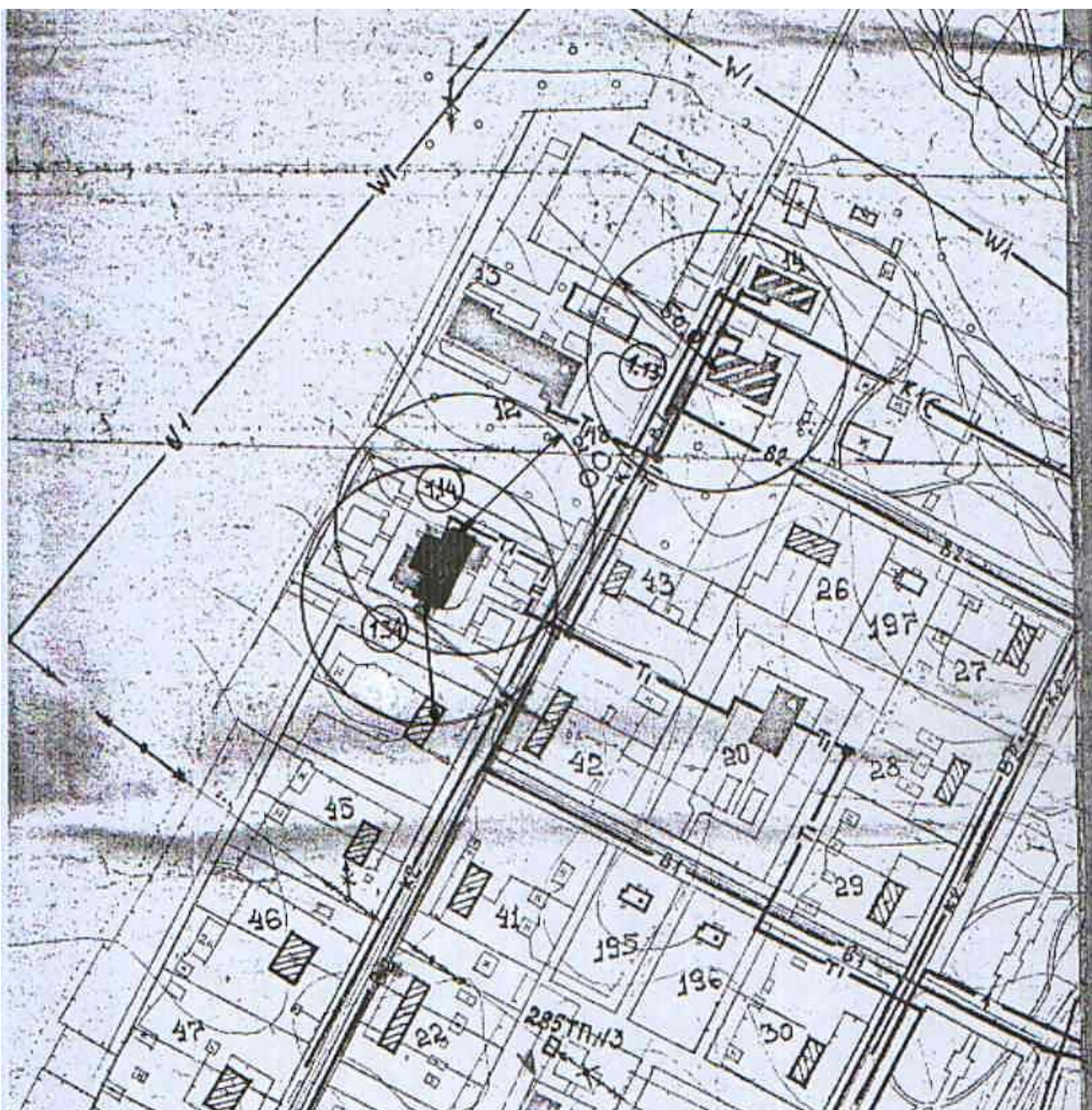
граница зоны, на которой не допускается розничная продажа алкогольной продукции

Схема №16

1.13. МКОУ Островского района Костромской области «Дымницкая основная общеобразовательная школа» Островский р-н, п. Дымница ул.Школьная, д.1

1.14. МКОУ Островского района Костромской области «Дымницкая основная общеобразовательная школа» Островский р-н, п. Дымница ул.Школьная, д.1-А

1.34. обособленное подразделение ОГБУЗ «Островская РБ» Дымницкий ФАПОстровский р-н, д. Дымница, ул. Школьная, д.1а

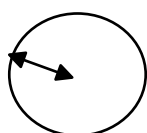
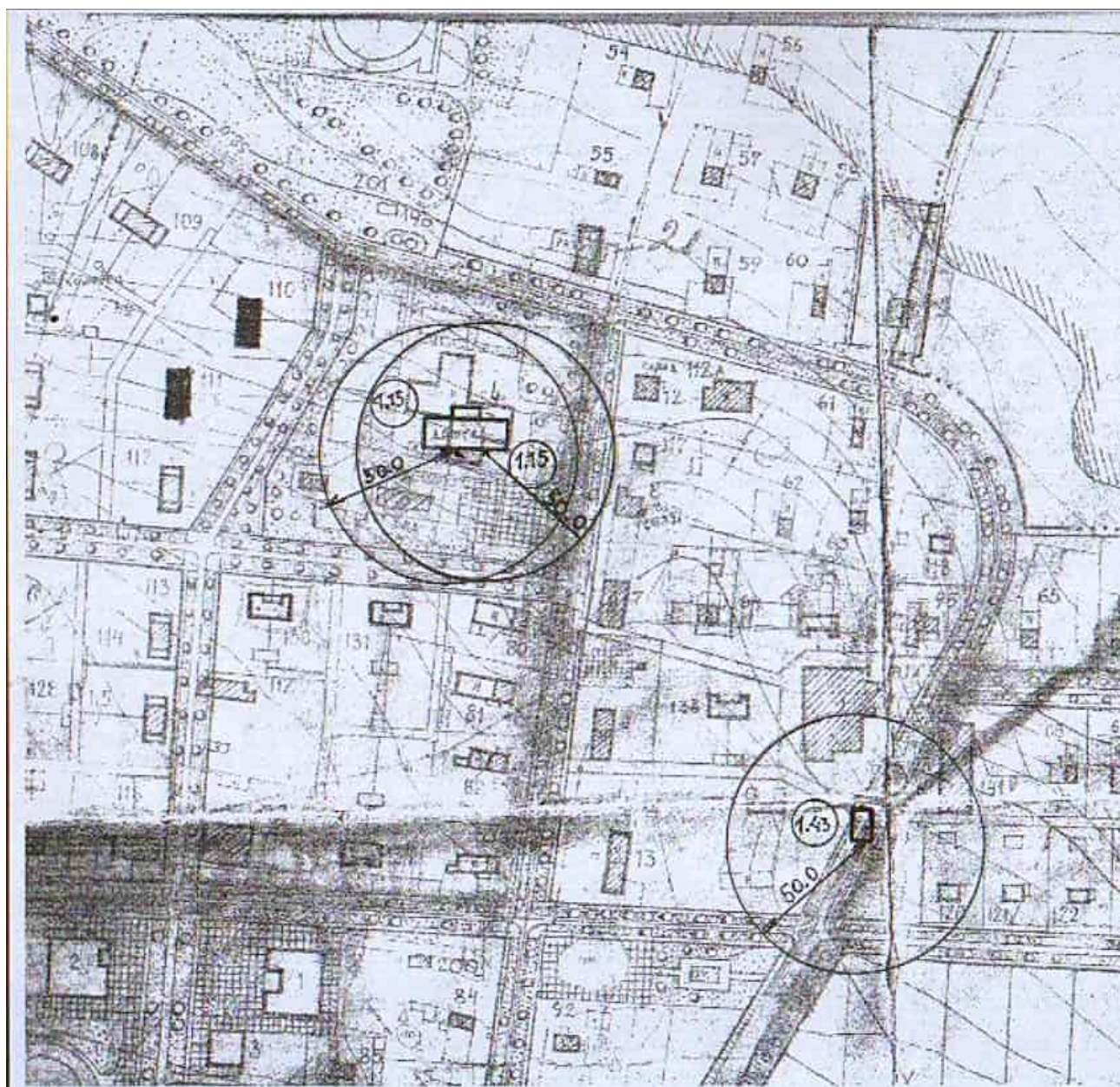


граница зоны, на которой не допускается розничная продажа алкогольной продукции

Схема №17

1.15. МКОУ Островского района Костромской области «Хомутовская основная общеобразовательная школа» Островский район, с. Хомутово, д.10

1.43. обособленное подразделение ОГБУЗ «Островская РБ» Хомутовский ФАПОстровский р-н, с. Хомутово, д.23

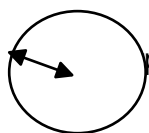
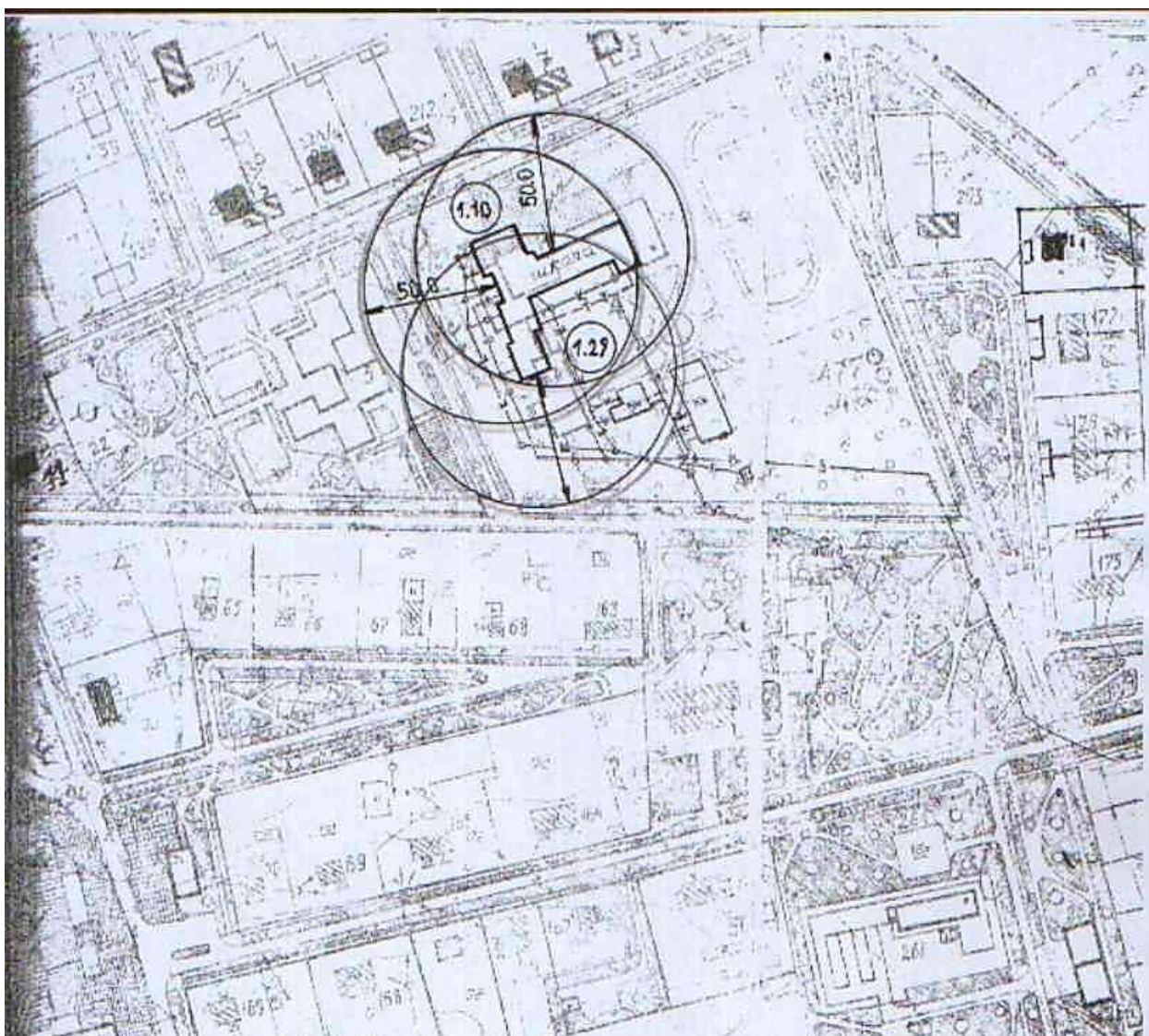


граница зоны, на которой не допускается розничная продажа алкогольной продукции

Схема №18

1.10. МКОУ Островского района Костромской области «Адищевская средняя общеобразовательная школа» с. Адищево, ул. Школьная, д. 23

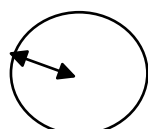
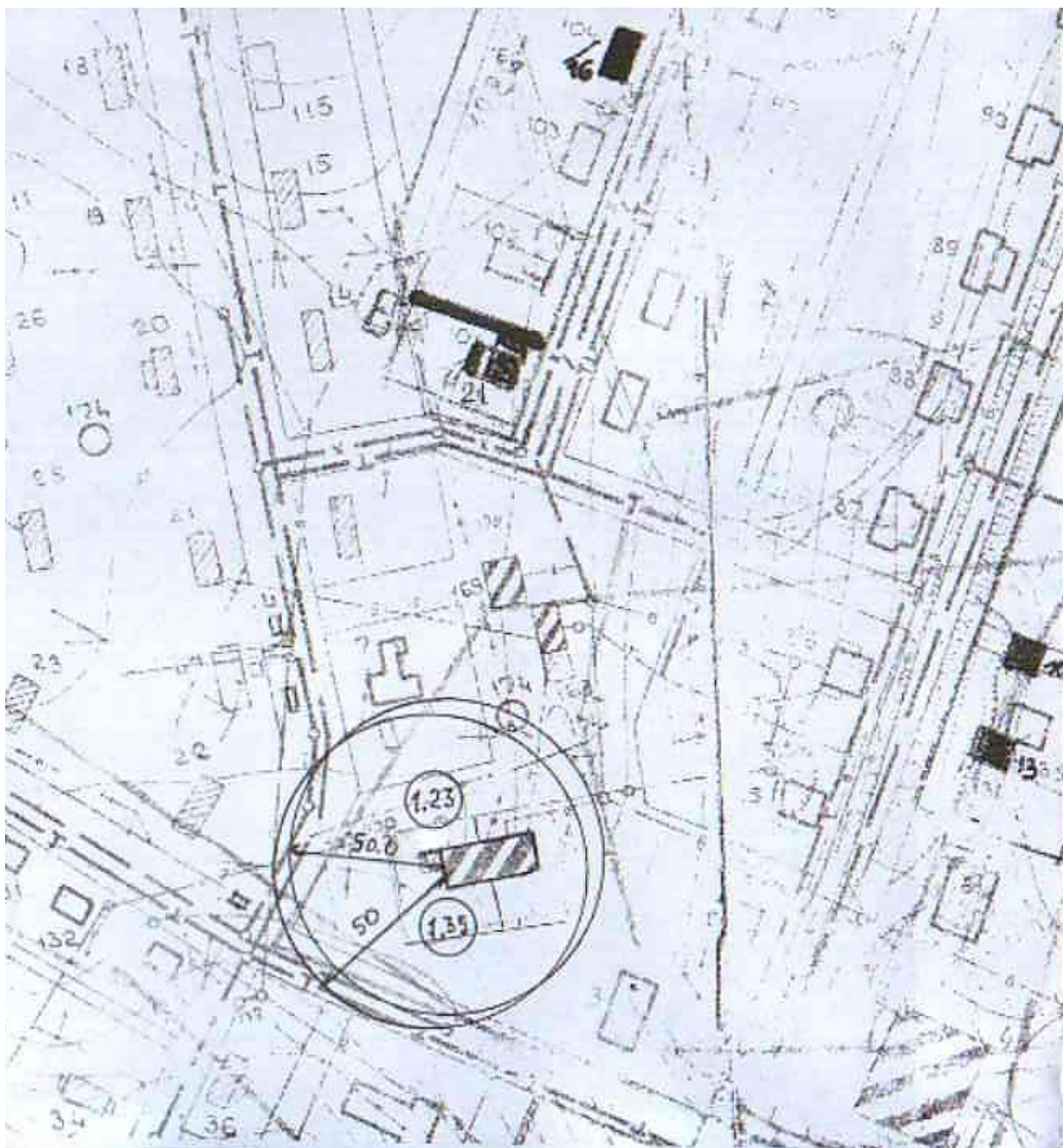
1.29. обособленное подразделение ОГБУЗ «Островская РБ» Адищевский ФАПОстровский район, с. Адищево, ул. Школьная, д. 23



граница зоны, на которой не допускается розничная продажа алкогольной продукции

1.23 МКОУ Островского района Костромской области «Ивашевская начальная общеобразовательная школа» Островский район, д. Ивашево, д.1

1.35. обособленное подразделение ОГБУЗ «Островская РБ» Ивашевский ФАП Островский р-н, д. Ивашево, д. 1

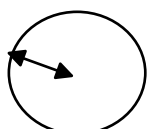
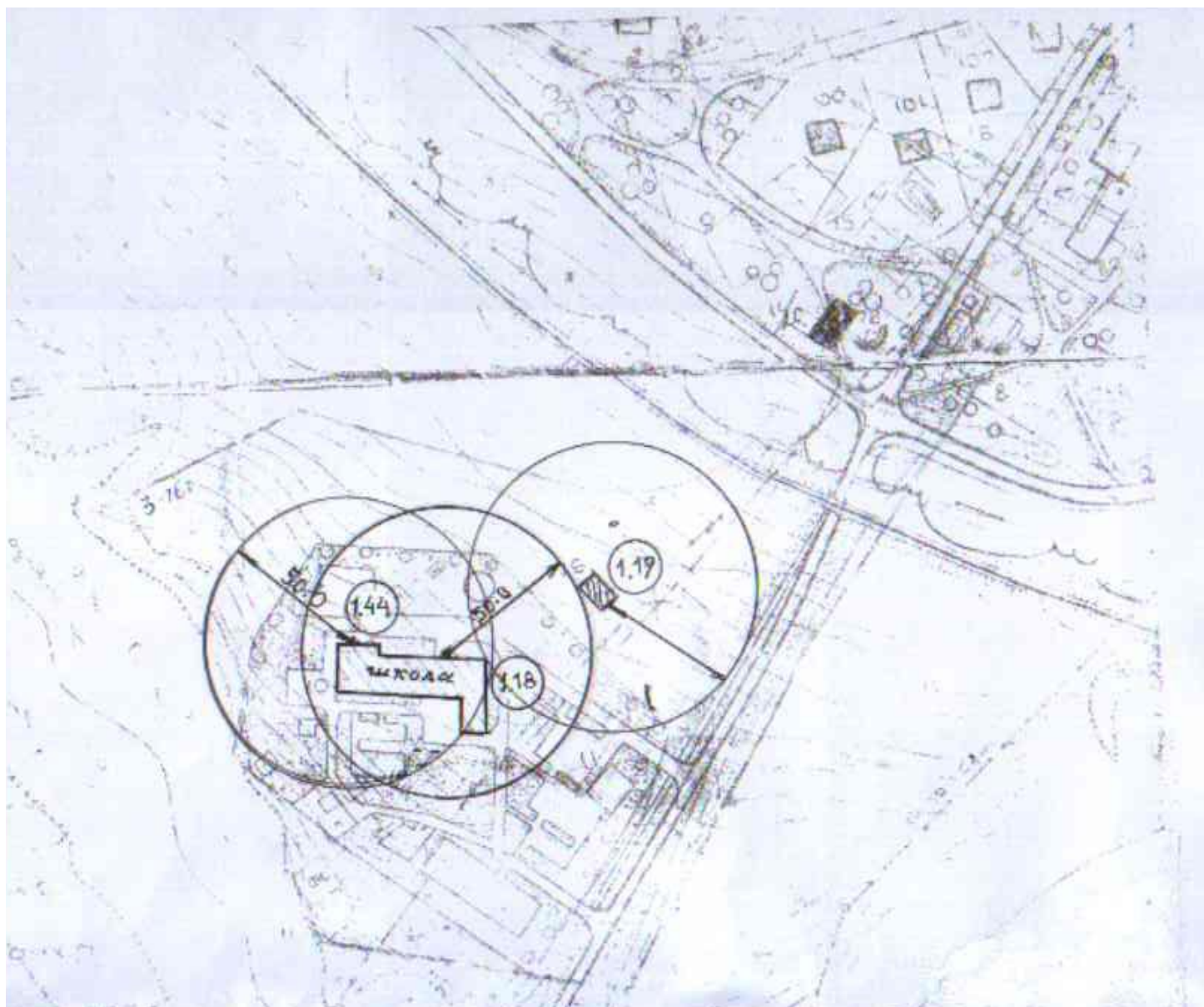


граница зоны, на которой не допускается розничная продажа алкогольной продукции

1.18 МКОУ Островского района Костромской области «Юрьевская основная общеобразовательная школа» Островский район, дер. Юрьево, д. 36

1.19 МКОУ Островского района Костромской области «Юрьевская основная общеобразовательная школа» Островский район, дер. Юрьево, д. 35

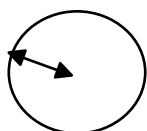
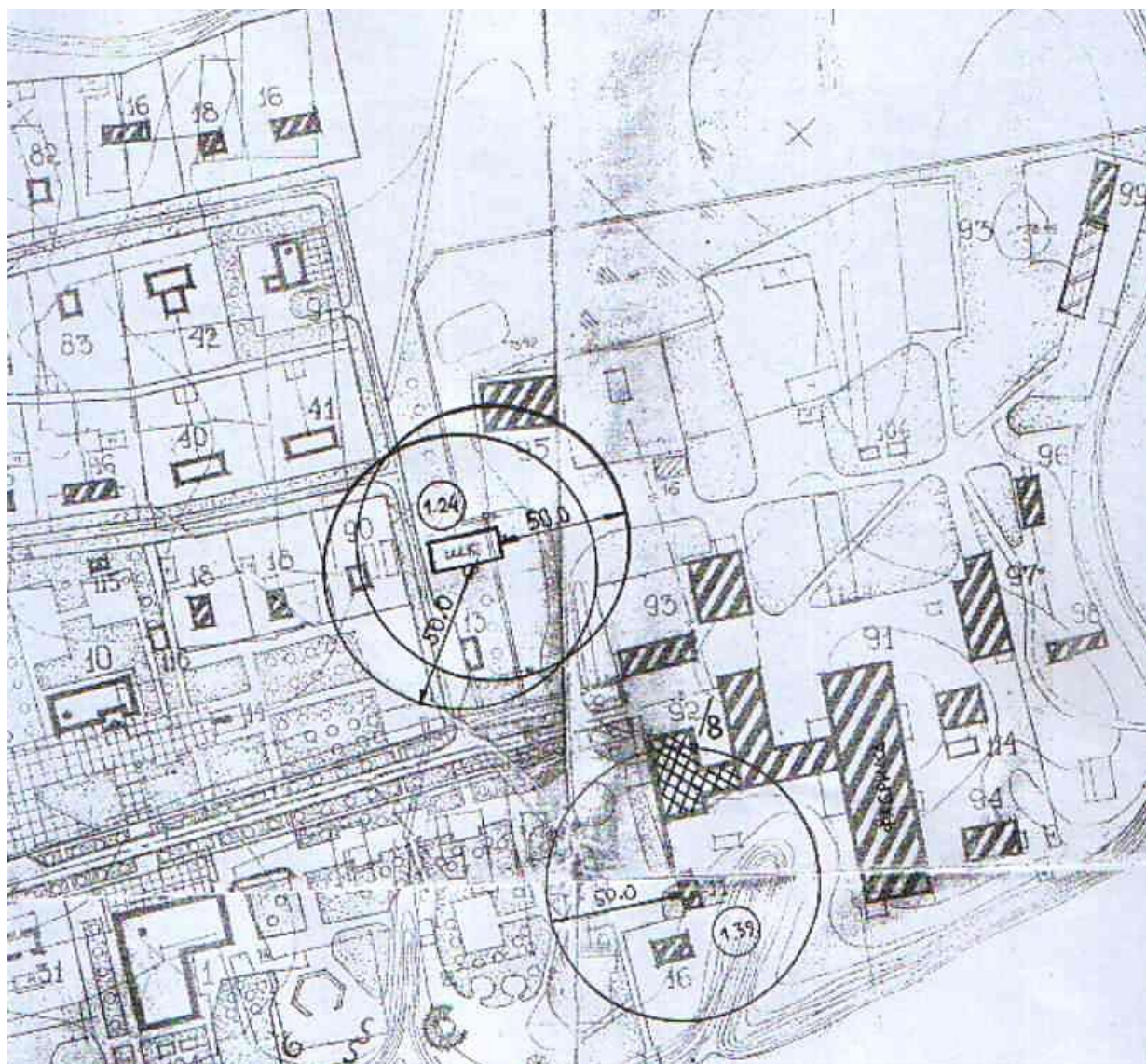
1.44. обособленное подразделение ОГБУЗ «Островская РБ» Юрьевский ФАП Костромская область, Островский район, дер. Юрьево, д. 36



граница зоны, на которой не допускается розничная продажа алкогольной продукции

1.24. МКОУ Островского района Костромской области «Инежская начальная общеобразовательная школа» Островский район, п. Красная поляна, ул. Луговая, д. 32

1.39. обособленное подразделение ОГБУЗ «Островская РБ» Краснополянский ФАП Островский р-н, п. Красная Поляна, ул. Луговая, д.17

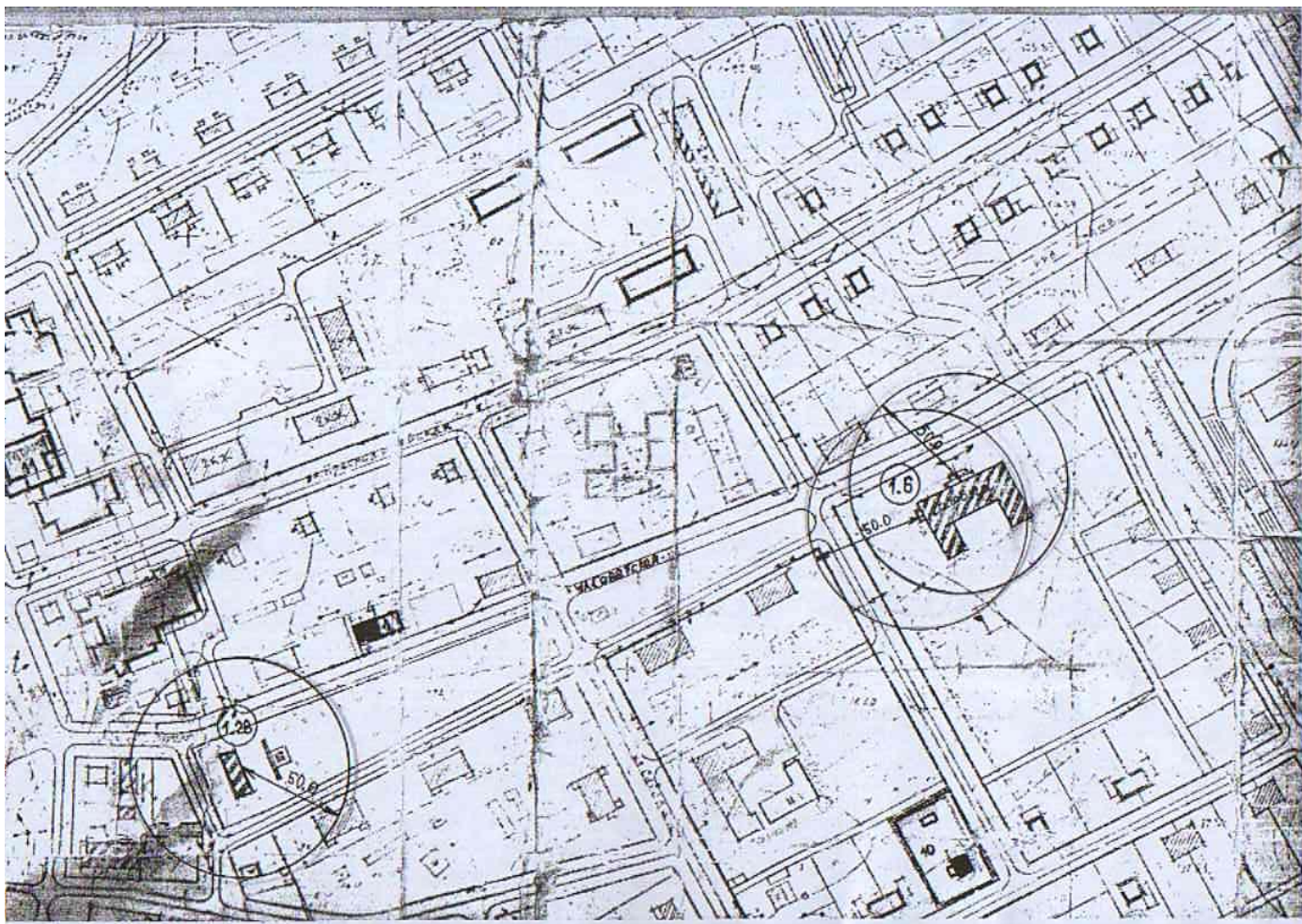


граница зоны, на которой не допускается розничная продажа алкогольной продукции

Схема №22

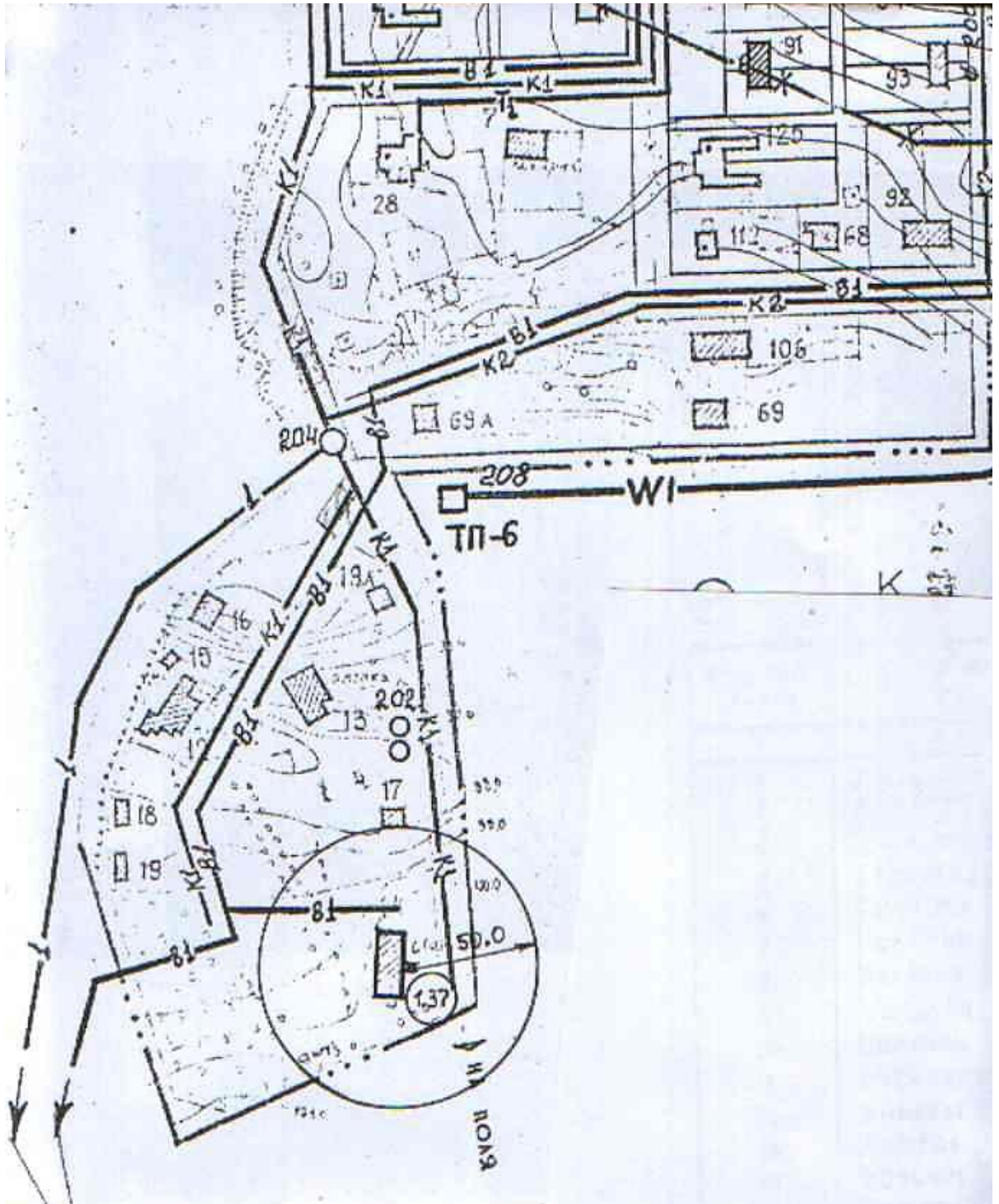
1.6 МКОУ Островского района Костромской области «Александровская средняя общеобразовательная школа» п. Александровское, ул. Советская, д. 16

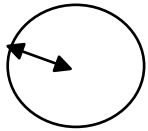
1.28 обособленное подразделение ОГБУЗ «Островская РБ» Александровский ФАП Островский р-н, п. Александровское, ул. Советская, д.4а





1.37. обособленное подразделение ОГБУЗ «Островская РБ» Заборский ФАП  
Островский р-н, с. Заборье, ул. Больничная, д.19



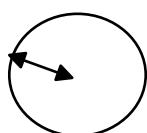
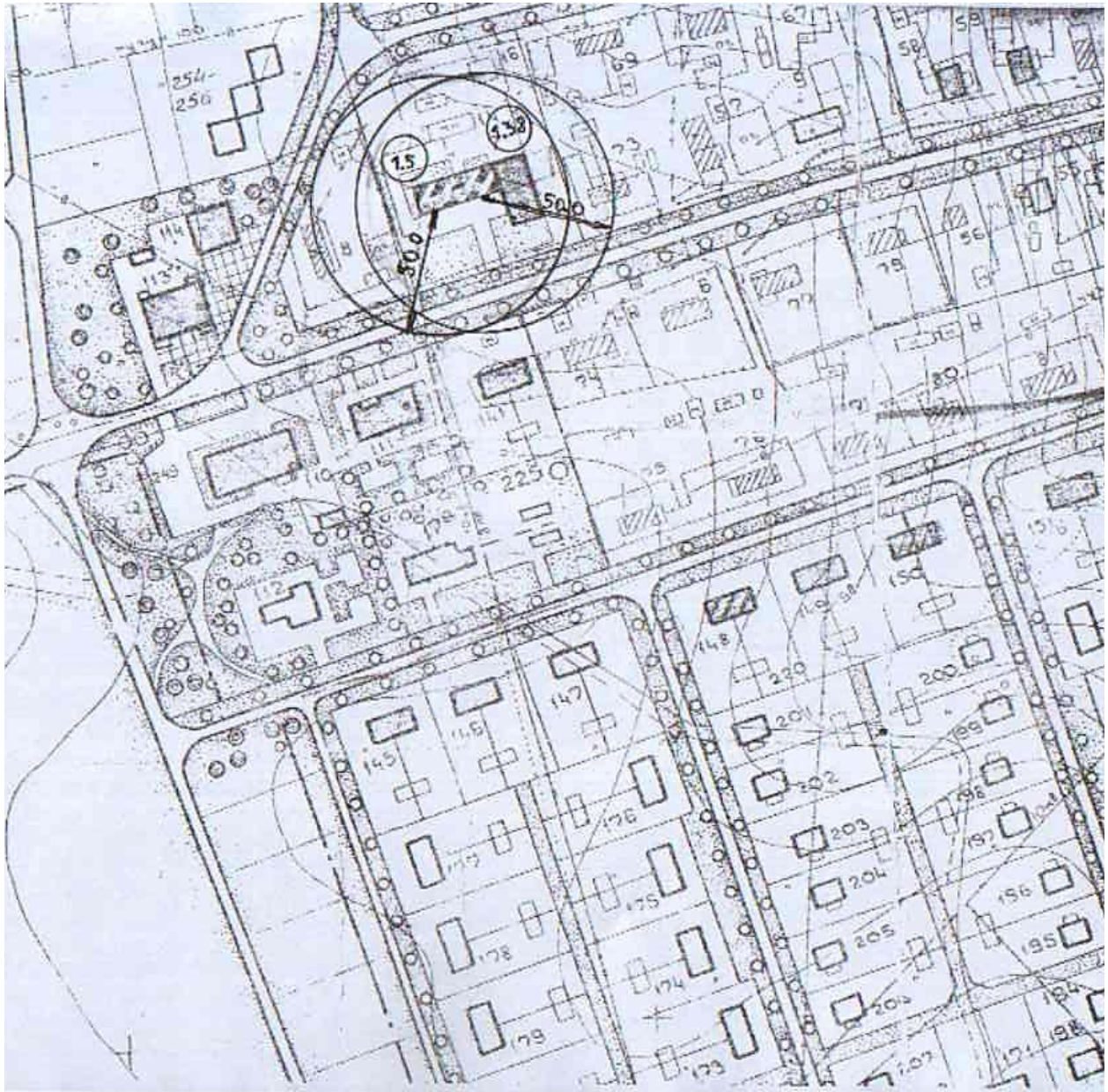


граница зоны, на которой не допускается розничная продажа алкогольной продукции

Схема №25

1.5. МКДОУ Клеванцовский детский сад д. Клеванцово, ул. Колхозная, д.24

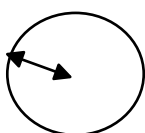
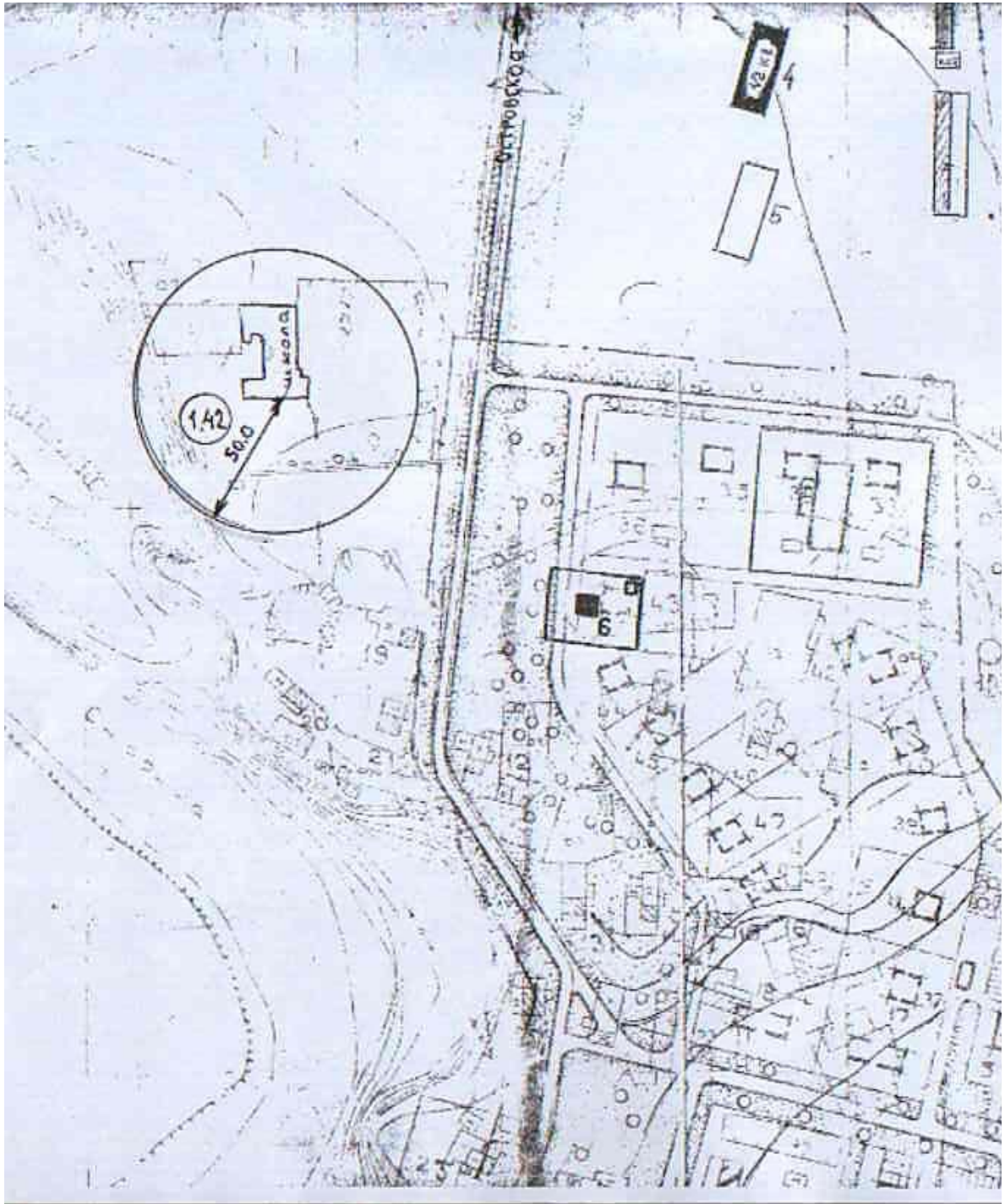
1.38.обособленное подразделение ОГБУЗ «Островская РБ» Клеванцовский ФАП  
Островский р-н, д. Клеванцово, ул. Колхозная, д.24



граница зоны, на которой не допускается розничная продажа  
алкогольной продукции

Схема №26

1.42.обособленное подразделение ОГБУЗ «Островская РБ» Малоберёзовский ФАП  
Островский р-н, д. Малое-Берёзово, д.71

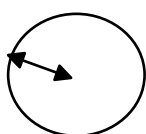
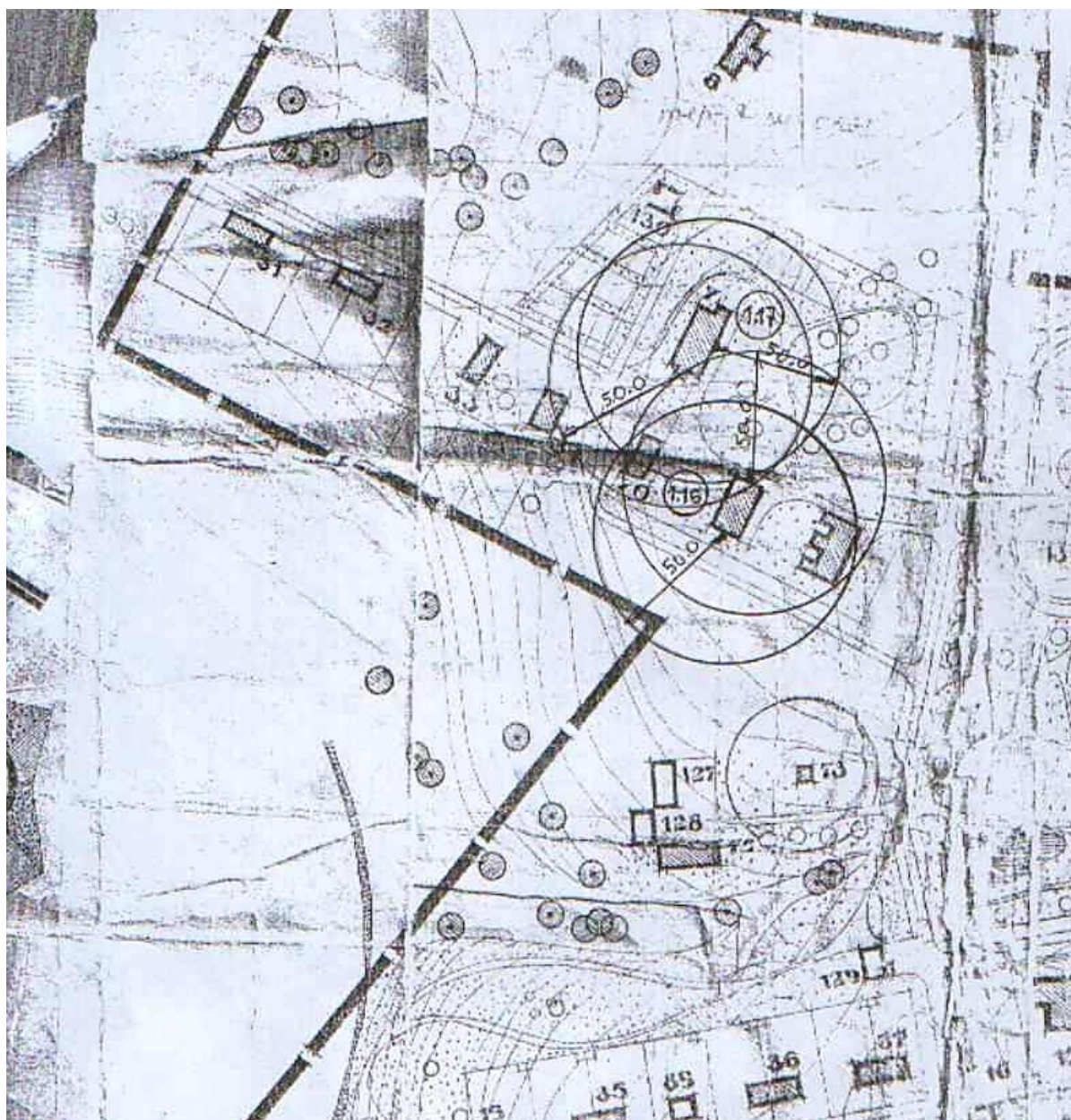


граница зоны, на которой не допускается розничная продажа  
алкогольной продукции

Схема №27

1.16 МКОУ Островского района Костромской области «Красноборская основная  
общеобразовательная школа» Островский район, с. Ломки, ул. Школьная, д. 1

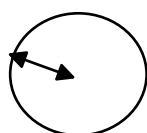
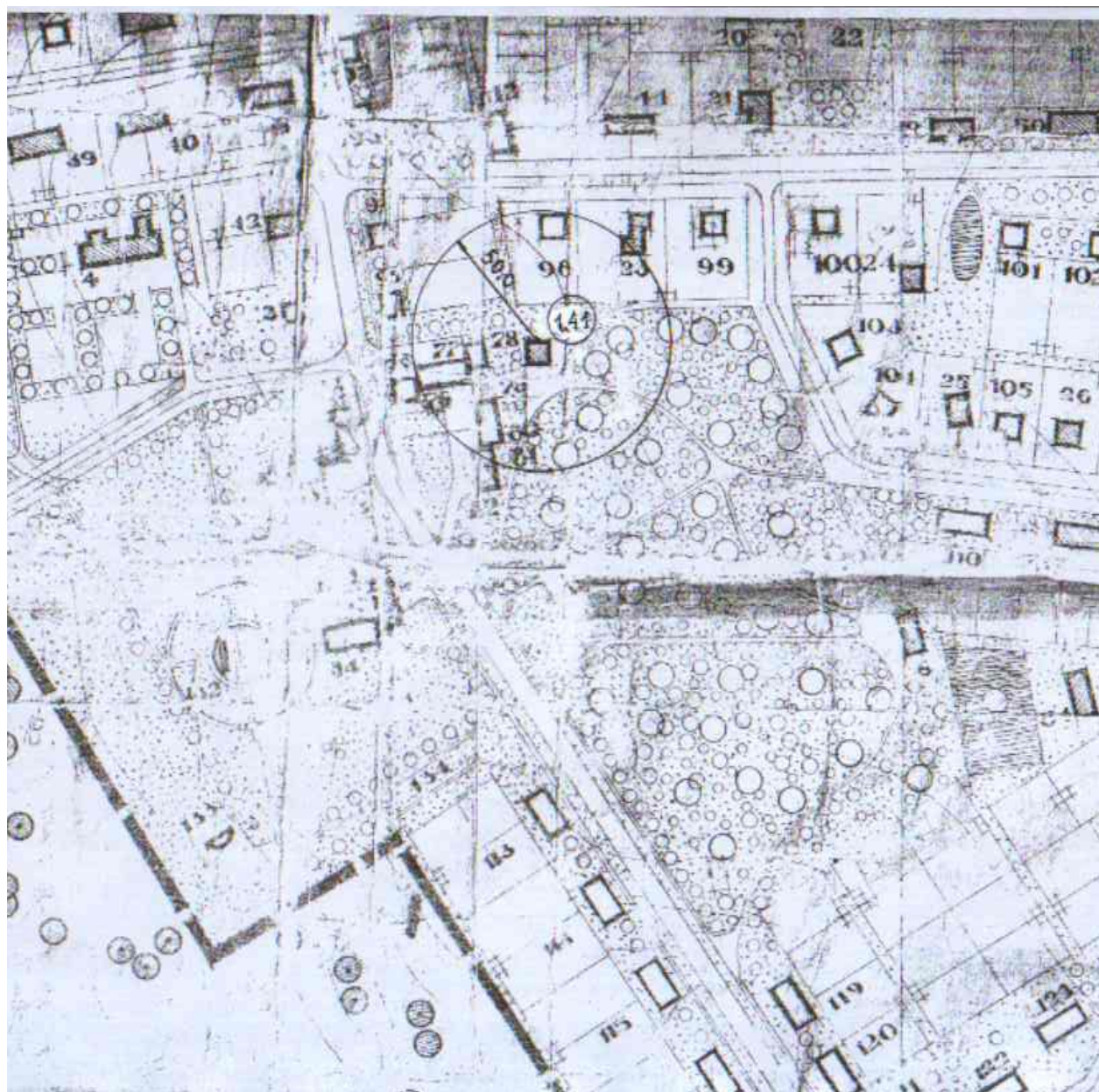
1.17. МКОУ Островского района Костромской области «Красноборская основная  
общеобразовательная школа» Островский район, с. Ломки, ул. Школьная, д. 2



граница зоны, на которой не допускается розничная продажа  
алкогольной продукции

Схема №28

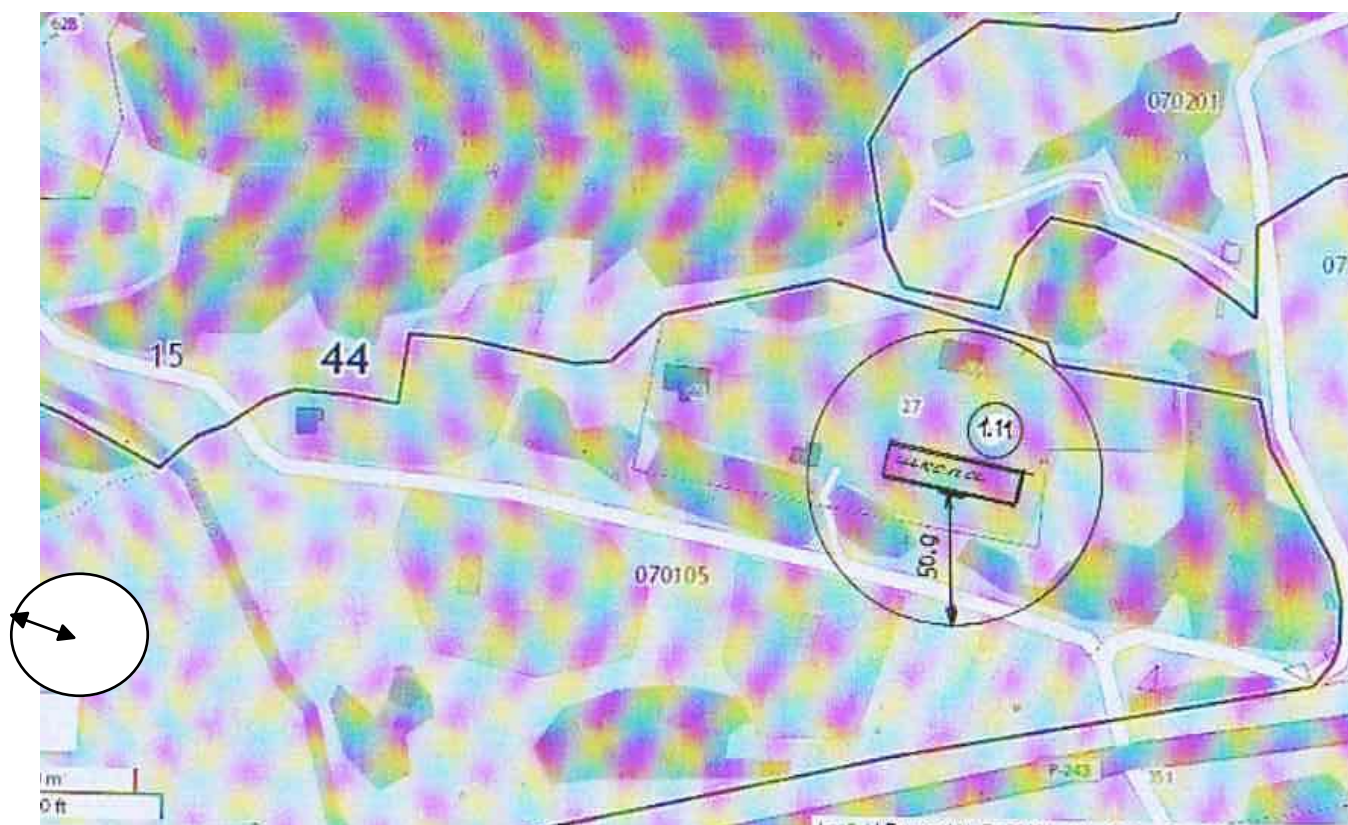
1.41.обособленное подразделение ОГБУЗ «Островская РБ» Ломкинский ФАП Островский  
р-н, д. Ломки, ул. Парковая, д.24



граница зоны, на которой не допускается розничная продажа  
алкогольной продукции

Схема №29

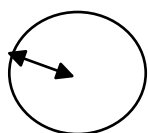
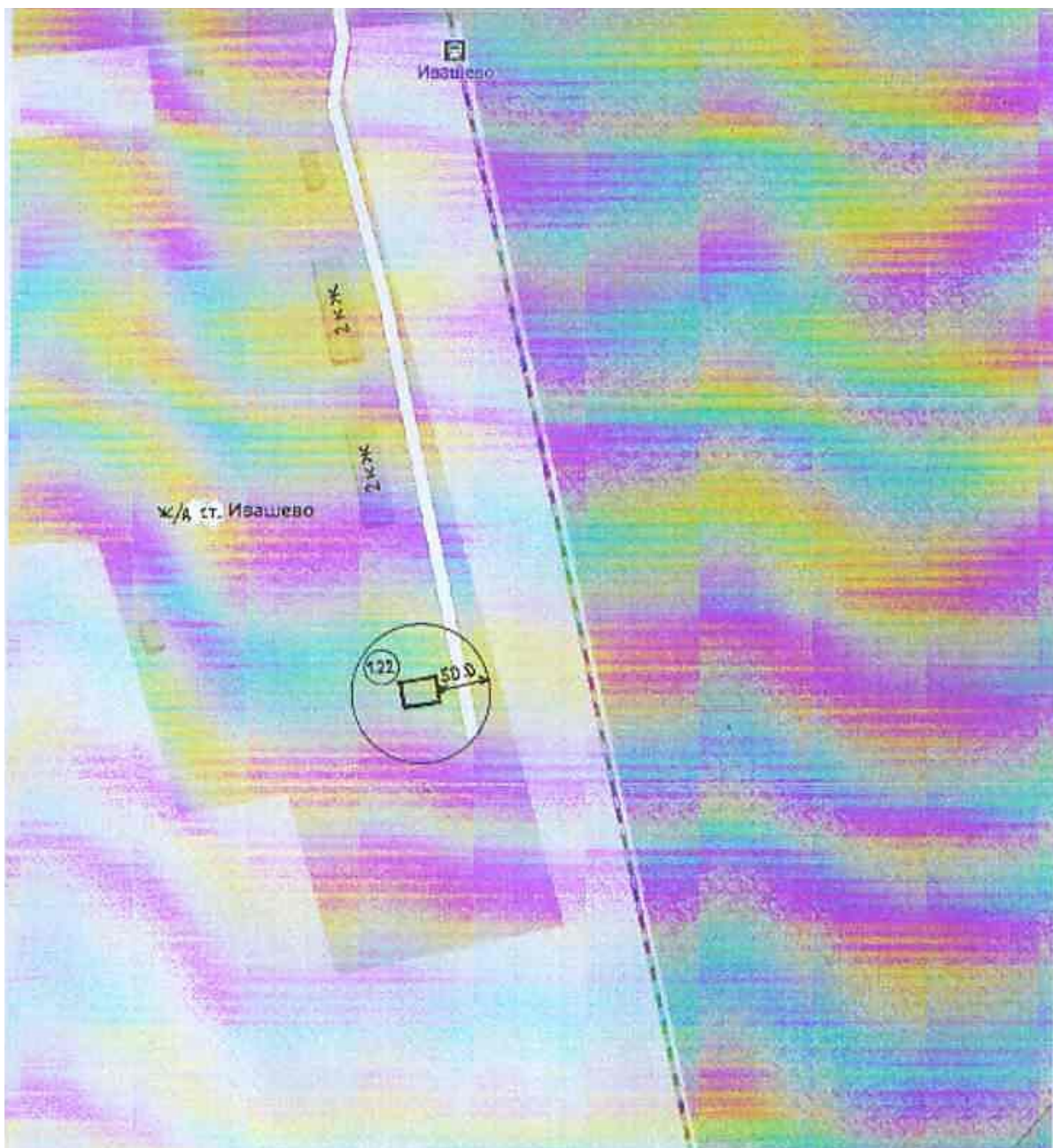
1.11. МКОУ Островского района Костромской области «Клеванцовская средняя  
общеобразовательная школа» Островский р-н, д. Клеванцово, ул.Заречная, д.11



граница зоны, на которой не допускается розничная продажа  
алкогольной продукции

Схема №30

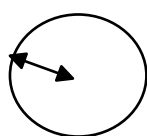
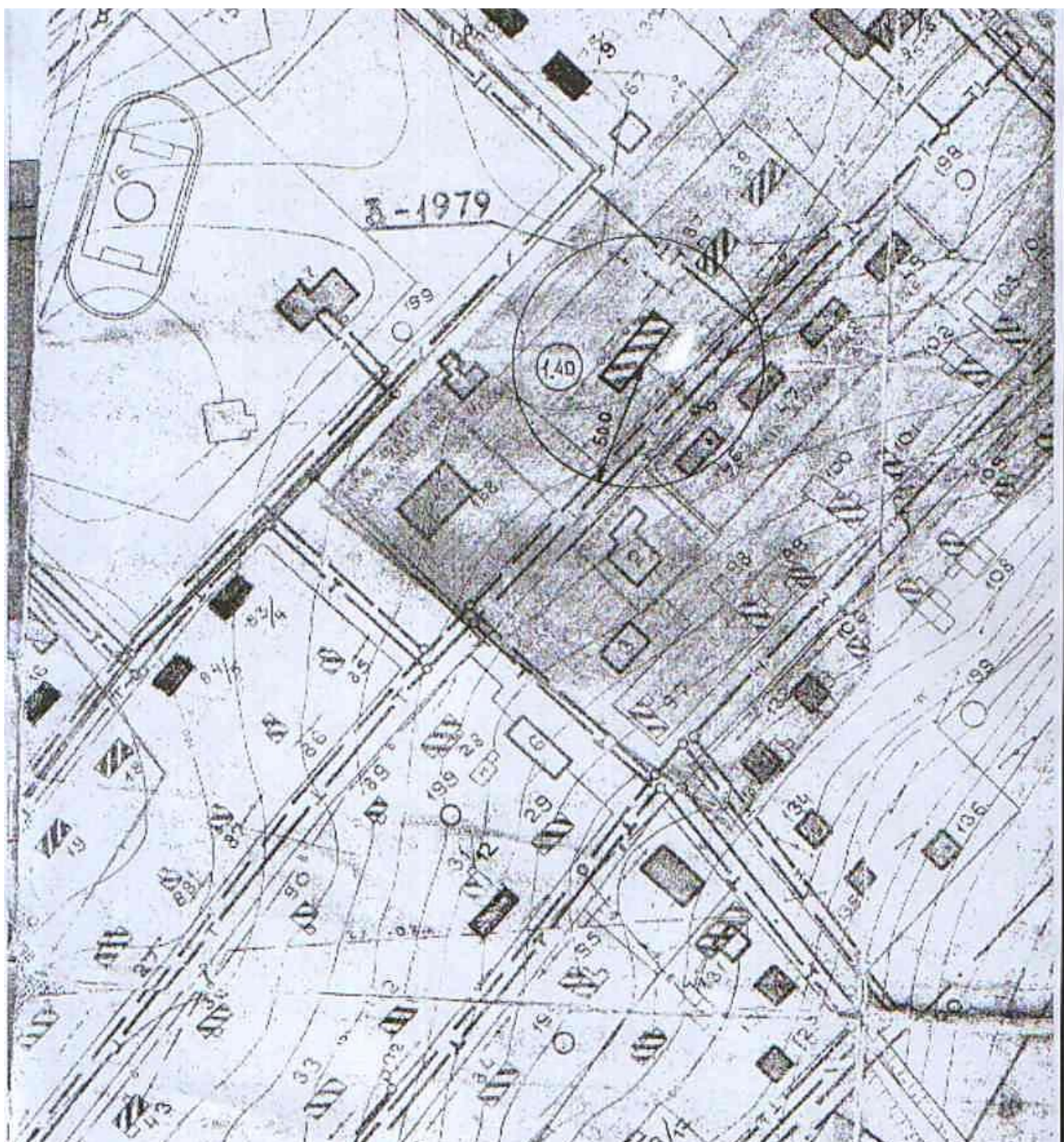
1.22 МКОУ Островского района Костромской области «Ивашевская начальная  
общеобразовательная школа» Островский район, ж/д станция Ивашево, д.3



граница зоны, на которой не допускается розничная продажа  
алкогольной продукции

Схема №31

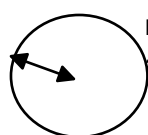
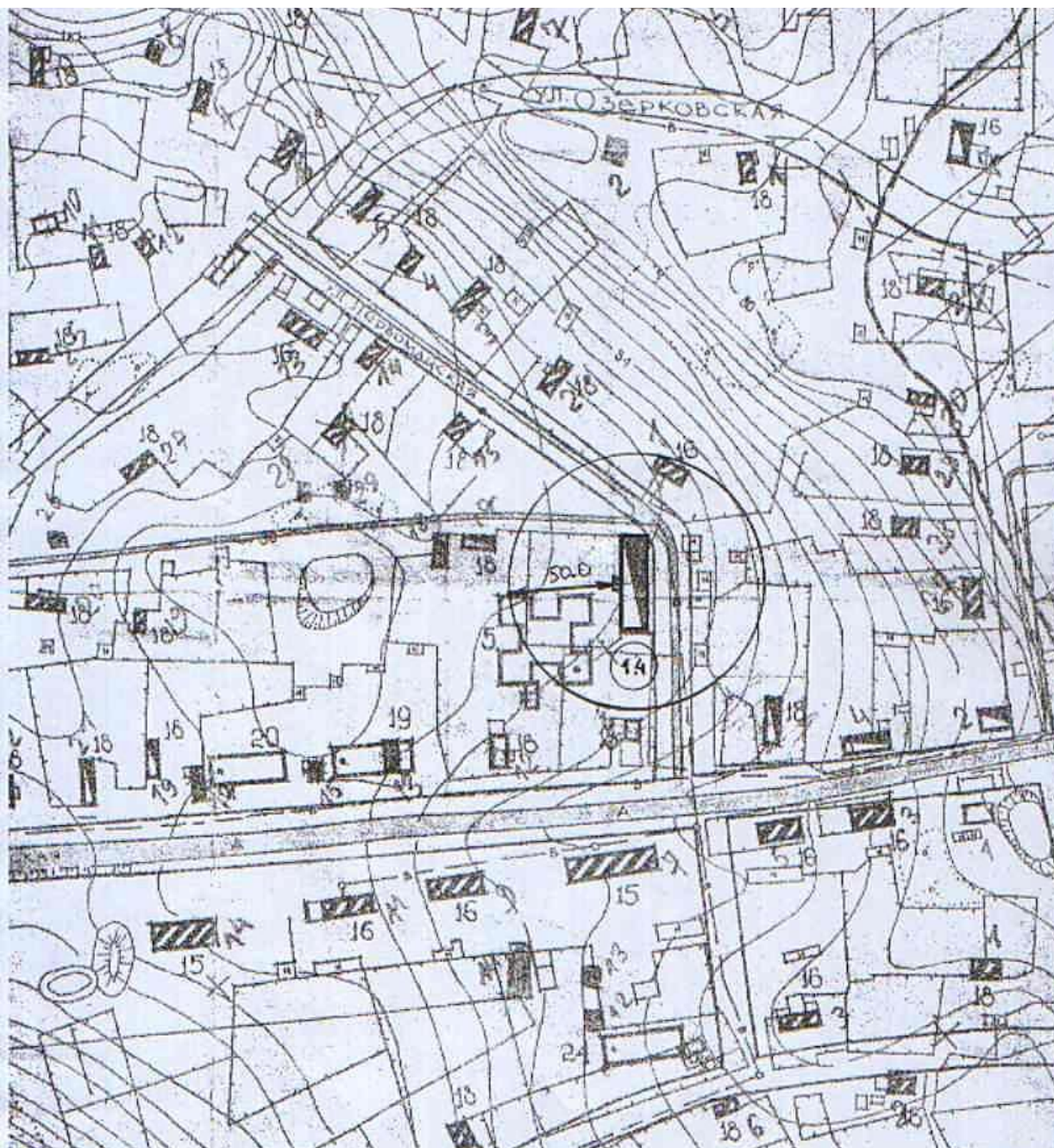
1.40. обособленное подразделение ОГБУЗ «Островская РБ» Климовский ФАП  
Островский р-н, д. Климово, ул. Школьная, д.5



граница зоны, на которой не допускается розничная продажа  
алкогольной продукции

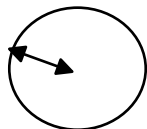
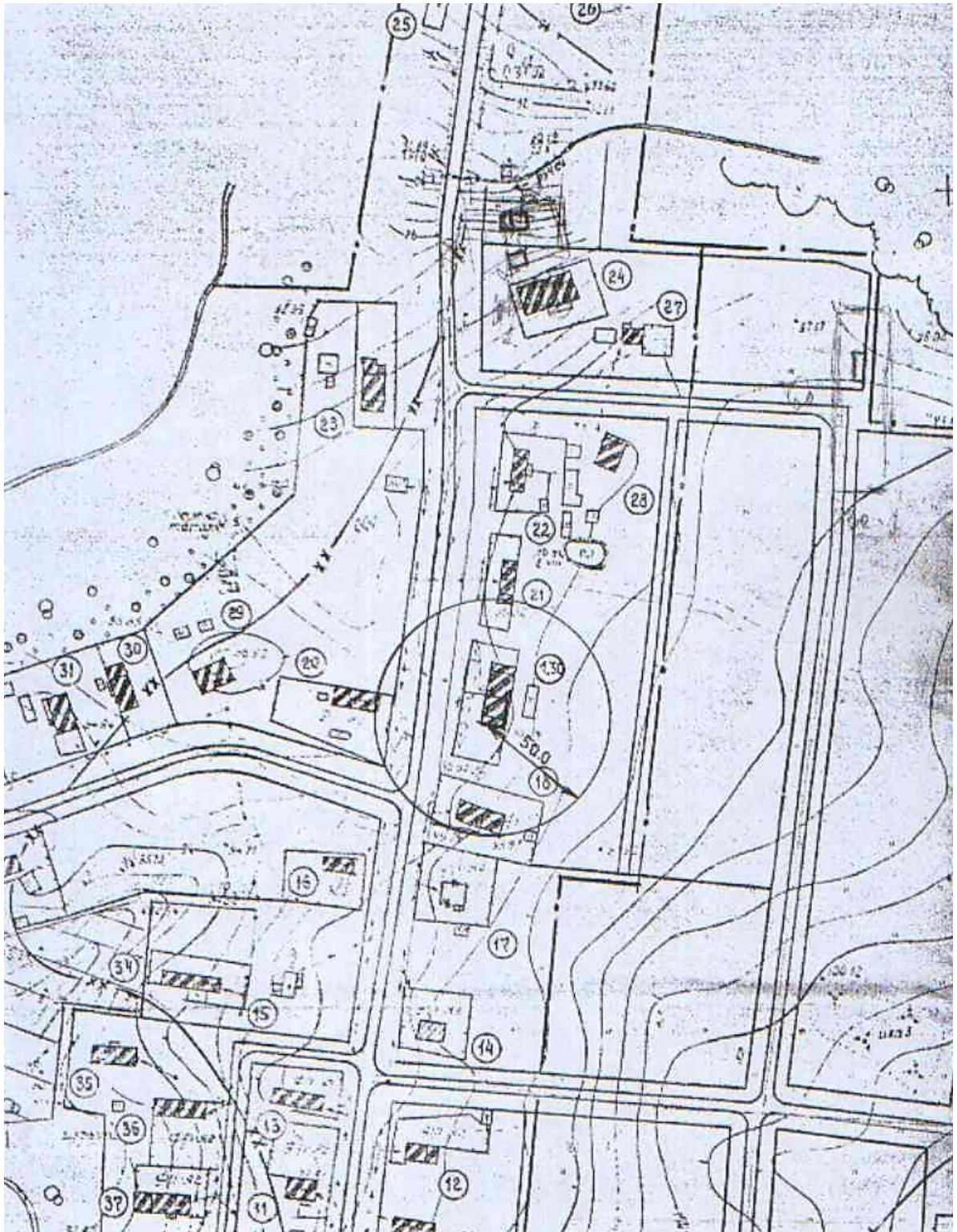
Схема №32

1.4 МКДОУ Краснополянский детский сад п. Красная Поляна, ул. Первомайская, д.16



граница зоны, на которой не допускается розничная продажа алкогольной продукции

1.30. обособленное подразделение ОГБУЗ «Островская РБ» Борковский ФАП  
Островский р-н, д. Борок, д.25



граница зоны, на которой не допускается розничная продажа  
алкогольной продукции